



# 1615

## Air

Peli™ Air cases are the toughest and lightest cases Peli has to offer. Designed with a super-light proprietary HPX<sup>2</sup> polymer construction, each Peli Air case is up to 40 percent lighter than an average polymer case yet still extremely durable. Peli Air cases are waterproof, crushproof, and dustproof.

The Peli 1615 Air Case provides protection for a wide variety of gear, from camera equipment to camping kits. It is available with foam, without foam, padded dividers, or TrekPak dividers. The Peli 1615 Air Case will lighten the load, while protecting your valued possessions.

- Válvula automática de compensación de la presión (mantiene el interior a salvo del agua y equilibra la presión del aire)
- Asa plegable con revestimiento sobremoldeado
- Asa extraíble retráctil
- Protectores de candado de acero inoxidable
- Tarjetero
- Ruedas con cojinetes de acero inoxidable y rodado silencioso
- Tamaño máximo de equipaje facturado para viajes en avión\*
- \* Consulta a tu línea aérea para conocer los requisitos exactos sobre medidas
- Cierres Press and Pull™
- Garantía limitada de por vida
- Polímero patentado HPX<sup>2</sup>™ superligero (hasta un 40 % más ligero)
- Junta tórica estanca
- Espuma Pick N Pluck™ personalizable por el usuario
- Resistentes al agua, los golpes y al polvo
- Certificación IP67 y MIL-SPEC



## CONFIGURACIONES



**1615**  
Standard



**1615NF**  
No Foam



**1615WD**  
With Padded Dividers



**1615TP**  
With TrekPak Divider System



**1615WF**  
With Foam

## DIMENSIONES

<b>INTERIOR</b>	29.59 x 15.50" x 9.38 (75.2 x 39.4 x 23.8 cm)
<b>EXTERIOR</b>	32.58 x 18.40" x 11.02 (82.8 x 46.7 x 28 cm)
<b>profundidad tapa</b>	2.00" (5.1 cm)
<b>profundidad base</b>	7.38" (18.7 cm)
<b>profundidad total</b>	9.38" (23.8 cm)
<b>volumen interior</b>	2.49 ft <sup>3</sup> (0.071 m <sup>3</sup> )
<b>Padlock Hole Diameter</b>	0.31" (0.8 cm)

## MATERIALES

<b>cuerpo</b>	Proprietary Polypropylene Blend
<b>cierre</b>	ABS

<b>anillo de sellado de neopreno</b>	EPDM
<b>cuerpo de compensación</b>	ABS
<b>respiradero de compensación</b>	Hi-Flow Gore-Tex 3 Micron Hydrophobic Non-Woven

## COLORES

 Black	 Orange	 Silver	 White
 Yellow	 Graphite		

## PESO

<b>peso con espuma</b>	17.60 lbs (8 kg)
<b>peso sin espuma</b>	14.06 lbs (6.4 kg)
<b>flotabilidad</b>	169.20 lbs (76.7 kg)

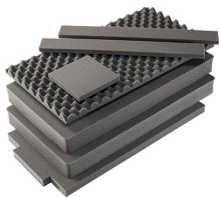
## LA TEMPERATURA

<b>temperatura mínima</b>	-60°F (-51.1 °C)
<b>temperatura máxima</b>	160°F (71.1 °C)

## OTRAS

<b>ruedas</b>	2
---------------	---

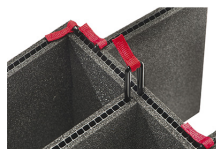
## ACCESORIOS



**1615AirFS**  
Juego de 7 piezas de espuma de recambio



**1615AirDS**  
Divisores acolchados



**1615TP-KIT**  
Kit de divisores TrekPak



**1615TPKIT**  
Kit de divisores TrekPak



**1615TPDIV**  
Extra TrekPak Dividers



**1506TSA**  
Candado TSA



**1500D**  
Gel de sílice desecante

### Peli

c/ Provença, 388, Planta 7 • Barcelona, Spain 08025 • Phone: +34 934 674 999  
[info@peli.com](mailto:info@peli.com) • [www.peli.com](http://www.peli.com)

Document created on 03-14-25