



1646

Air

Компания Peli признает наиболее приоритетным поиск правильного решения, идеально подходящего для защиты снаряжения. Ассортимент Peli™ Air вначале включал длинномерные защитные изделия и быстро дополнен глубокими изделиями. Пришло время объединить два решения в одно для создания новой серии длинномерных/глубоких изделий Peli. Теперь не придется небезопасно заталкивать оборудование в кейс неправильного размера или оставлять его без защиты из-за отсутствия других опций. Благодаря серии длинномерных/глубоких изделий Peli мы восполнили недостающее звено. С этого момента Peli предлагает идеальные решения для защиты снаряжения любых размеров.

- Автоматический клапан для стабилизации давления — стабилизирует давление внутри кейса, не пропускает воду
- Складная опрессованная ручка
- Выдвижная ручка
- Навесные замки из нержавеющей стали
- Держатель для визитных карточек
- Бесшумные колеса на роликоподшипниках из нержавеющей стали
- Замки-защелки Press and Pull™
- Ограниченная бессрочная гарантия
- Сверхлегкий полимер HPX²™ — на 40 % легче обычных материалов
- Водонепроницаемое кольцевое уплотнение
- Водонепроницаемость, высокая прочность, защита от пыли
- Сертификаты IP67 & MIL-SPEC



РАЗМЕРЫ

| | |
|------------------------------|--|
| ИНТЕРЬЕР | 32.06 x 15.87" x 13.42 (81.4 x 40.3 x 34.1 cm) |
| ВНЕШНИЙ ВИД | 35.29 x 19.00" x 15.08 (89.6 x 48.3 x 38.3 cm) |
| глубина крышки | 1.98" (5 cm) |
| глубина дна | 11.44" (29.1 cm) |
| общая глубина | 13.42" (34.1 cm) |
| внутренний объем | 3.95 ft ³ (0.112 m ³) |
| Padlock Hole Diameter | 0.31" (0.8 cm) |

МАТЕРИАЛЫ

| | |
|-------------------------------------|---|
| корпус | Proprietary Polypropylene Blend |
| замок-защелка | ABS |
| уплотнительное кольцо | EPDM |
| корпус спускового клапана | ABS |
| отверстие спускового клапана | Hi-Flow Gore-Tex 3 Micron Hydrophobic Non-Woven |

ЦВЕТА

■ Black

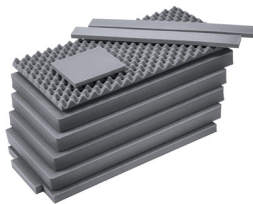
вЕС

| | |
|--|-----------------------|
| масса со вспененным материалом | 25.70 lbs (11.7 kg) |
| масса без вспененного материала | 20.50 lbs (9.3 kg) |
| плавучесть | 263.00 lbs (119.3 kg) |

ТЕМПЕРАТУРА

| | |
|-------------------------------------|------------------|
| минимальная температура | -60°F (-51.1 °C) |
| максимальная температура | 160°F (71.1 °C) |

АКСЕССУАРЫ



1646AirFS
9 pc. Replacement Foam Set

Peli

c/ Provença, 388, Planta 7 • Barcelona, Spain 08025 • Phone: +34 934 674 999
info@peli.com • www.peli.com

Document created on 03-14-25