



## 1606

### Air

Компания Peli признает наиболее приоритетным поиск правильного решения, идеально подходящего для защиты снаряжения. Ассортимент Peli™ Air вначале включал длинномерные защитные изделия и быстро дополнен глубокими изделиями. Пришло время объединить два решения в одно для создания новой серии длинномерных/глубоких изделий Peli. Теперь не придется небезопасно заталкивать оборудование в кейс неправильного размера или оставлять его без защиты из-за отсутствия других опций. Благодаря серии длинномерных/глубоких изделий Peli мы восполнили недостающее звено. С этого момента Peli предлагает идеальные решения для защиты снаряжения любых размеров.

- Автоматический клапан для стабилизации давления — стабилизирует давление внутри кейса, не пропускает воду
- Складная опрессованная ручка
- Выдвижная ручка
- Навесные замки из нержавеющей стали
- Держатель для визитных карточек
- Бесшумные колеса на роликоподшипниках из нержавеющей стали
- Замки-защелки Press and Pull™
- Ограниченная бессрочная гарантия
- Сверхлегкий полимер HPX<sup>2</sup>™ — на 40 % легче обычных материалов
- Водонепроницаемое кольцевое уплотнение
- Пена Pick N Pluck™, которую можно вырезать под свои нужды
- Водонепроницаемость, высокая прочность, защита от пыли
- Сертификаты IP67 & MIL-SPEC



## КОНФИГУРАЦИИ



**1606**  
Standard



**1606WF**  
With Foam



**1606NF**  
No Foam

## РАЗМЕРЫ

<b>ИНТЕРЬЕР</b>	24.54 x 12.30" x 10.22 (62.3 x 31.2 x 26 cm)
<b>ВНЕШНИЙ ВИД</b>	27.42 x 15.13" x 11.83 (69.6 x 38.4 x 30 cm)
<b>глубина крышки</b>	2.00" (5.1 cm)
<b>глубина дна</b>	8.22" (20.9 cm)
<b>общая глубина</b>	10.22" (26 cm)
<b>внутренний объем</b>	1.79 ft <sup>3</sup> (0.051 m <sup>3</sup> )
<b>Padlock Hole Diameter</b>	0.31" (0.8 cm)

## МАТЕРИАЛЫ

<b>корпус</b>	Proprietary Polypropylene Blend
---------------	---------------------------------

замок-защелка	ABS
уплотнительное кольцо	EPDM
корпус спускового клапана	ABS
отверстие спускового клапана	Hi-Flow Gore-Tex 3 Micron Hydrophobic Non-Woven

## ЦВЕТА

---

■ Black

## вЕС

---

масса со вспененным материалом	14.67 lbs (6.7 kg)
масса без вспененного материала	12.45 lbs (5.6 kg)
плавучесть	123.70 lbs (56.1 kg)

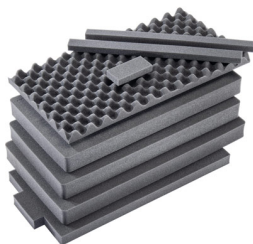
## ТЕМПЕРАТУРА

---

минимальная температура	-60°F (-51.1 °C)
максимальная температура	160°F (71.1 °C)

## АКСЕССУАРЫ

---



### **1606AirFS**

Комплект запасных прокладок из вспененного материала (8 шт.)

---

### **Peli**

c/ Provença, 388, Planta 7 • Barcelona, Spain 08025 • Phone: +34 934 674 999  
[info@peli.com](mailto:info@peli.com) • [www.peli.com](http://www.peli.com)

*Document created on 02-04-25*