



1556

Air

Компания Peli признает наиболее приоритетным поиск правильного решения, идеально подходящего для защиты снаряжения. Ассортимент Peli™ Air вначале включал длинномерные защитные изделия и быстро дополнен глубокими изделиями. Пришло время объединить два решения в одно для создания новой серии длинномерных/глубоких изделий Peli. Теперь не придется небезопасно заталкивать оборудование в кейс неправильного размера или оставлять его без защиты из-за отсутствия других опций. Благодаря серии длинномерных/глубоких изделий Peli мы восполнили недостающее звено. С этого момента Peli предлагает идеальные решения для защиты снаряжения любых размеров.

- Автоматический клапан для стабилизации давления — стабилизирует давление внутри кейса, не пропускает воду
- Складная опрессованная ручка
- Выдвижная ручка
- Навесные замки из нержавеющей стали
- Держатель для визитных карточек
- Максимальные размеры для ручной кладки в самолете*
- Замки-защелки Press and Pull™
- Ограниченная бессрочная гарантия
- Сверхлегкий полимер HPX²™ — на 40 % легче обычных материалов
- Водонепроницаемое кольцевое уплотнение
- Пена Pick N Pluck™, которую можно вырезать под свои нужды
- Водонепроницаемость, высокая прочность, защита от пыли
- Сертификаты IP67 & MIL-SPEC



КОНФИГУРАЦИИ



1556
Standard



1556WF
With Foam



1556NF
No Foam

РАЗМЕРЫ

ИНТЕРЬЕР	21.63 x 10.76" x 8.97 (54.9 x 27.3 x 22.8 cm)
ВНЕШНИЙ ВИД	23.43 x 13.52" x 10.57 (59.5 x 34.3 x 26.8 cm)
глубина крышки	2.00" (5.1 cm)
глубина дна	6.97" (17.7 cm)
общая глубина	8.97" (22.8 cm)
внутренний объем	1.21 ft ³ (0.034 m ³)
Padlock Hole Diameter	0.31" (0.8 cm)

МАТЕРИАЛЫ

корпус	Proprietary Polypropylene Blend
---------------	---------------------------------

замок-защелка	ABS
уплотнительное кольцо	EPDM
корпус спускового клапана	ABS
отверстие спускового клапана	Hi-Flow Gore-Tex 3 Micron Hydrophobic Non-Woven

ЦВЕТА

■ Black

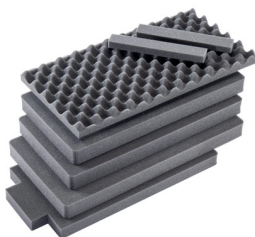
ВЕС

масса со вспененным материалом	11.20 lbs (5.1 kg)
масса без вспененного материала	9.75 lbs (4.4 kg)
плавучесть	84.95 lbs (38.5 kg)

ТЕМПЕРАТУРА

минимальная температура	-60°F (-51.1 °C)
максимальная температура	160°F (71.1 °C)

АКСЕССУАРЫ



1556AirFS

Комплект запасных прокладок из вспененного материала (7 шт.)



1506TSA
TSA Lock



RucPac-Pro-1
RucPac Pro Hardcase Backpack Conversion

Peli

c/ Provença, 388, Planta 7 • Barcelona, Spain 08025 • Phone: +34 934 674 999
info@peli.com • www.peli.com

Document created on 01-14-25