



1615

Air

Peli™ Air cases are the toughest and lightest cases Peli has to offer. Designed with a super-light proprietary HPX² polymer construction, each Peli Air case is up to 40 percent lighter than an average polymer case yet still extremely durable. Peli Air cases are waterproof, crushproof, and dustproof.

The Peli 1615 Air Case provides protection for a wide variety of gear, from camera equipment to camping kits. It is available with foam, without foam, padded dividers, or TrekPak dividers. The Peli 1615 Air Case will lighten the load, while protecting your valued possessions.

- Автоматический клапан для стабилизации давления — стабилизирует давление внутри кейса, не пропускает воду
- Складная опрессованная ручка
- Выдвижная ручка
- Навесные замки из нержавеющей стали
- Держатель для визитных карточек
- Бесшумные колеса на роликоподшипниках из нержавеющей стали
- Максимальные размеры для сдачи в багаж самолета*
- * Заранее уточните требования к размерам багажа и ручной клади у своей авиакомпании
- Замки-защелки Press and Pull™
- Ограниченная бессрочная гарантия
- Сверхлегкий полимер HPX²™ — на 40 % легче обычных материалов
- Водонепроницаемое кольцевое уплотнение
- Пена Pick N Pluck™, которую можно вырезать под свои нужды
- Водонепроницаемость, высокая прочность, защита от пыли
- Сертификаты IP67 & MIL-SPEC



КОНФИГУРАЦИИ



1615
Standard



1615NF
No Foam



1615WD
With Padded Dividers



1615TP
With TrekPak Divider System



1615WF
With Foam

РАЗМЕРЫ

ИНТЕРЬЕР	29.59 x 15.50" x 9.38 (75.2 x 39.4 x 23.8 cm)
ВНЕШНИЙ ВИД	32.58 x 18.40" x 11.02 (82.8 x 46.7 x 28 cm)
глубина крышки	2.00" (5.1 cm)
глубина дна	7.38" (18.7 cm)
общая глубина	9.38" (23.8 cm)
внутренний объем	2.49 ft ³ (0.071 m ³)
Padlock Hole Diameter	0.31" (0.8 cm)

МАТЕРИАЛЫ

корпус	Proprietary Polypropylene Blend
замок-защелка	ABS

уплотнительное кольцо	EPDM
корпус спускового клапана	ABS
отверстие спускового клапана	Hi-Flow Gore-Tex 3 Micron Hydrophobic Non-Woven

ЦВЕТА

 Black	 Orange	 Silver	 Yellow
---	--	--	--

ВЕС

масса со вспененным материалом	17.60 lbs (8 kg)
масса без вспененного материала	14.06 lbs (6.4 kg)
плавучесть	169.20 lbs (76.7 kg)

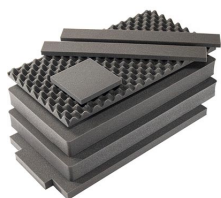
ТЕМПЕРАТУРА

минимальная температура	-60°F (-51.1 °C)
максимальная температура	160°F (71.1 °C)

ДРУГИЕ

колеса	2
---------------	---

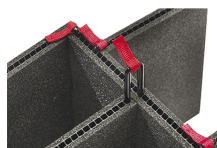
АКСЕССУАРЫ



1615AirFS
Комплект запасных прокладок из вспененного материала (7 шт.)



1615AirDS
Комплект мягких модульных перегородок



1615TP-KIT
TrekPak Case Divider Kit



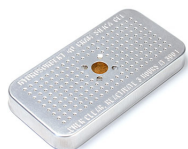
1615TPKIT
TrekPak Case Divider Kit



1615TPDIV
Extra TrekPak Dividers



1506TSA
TSA Lock



1500D
Desiccant Silica Gel

Peli

c/ Provença, 388, Planta 7 • Barcelona, Spain 08025 • Phone: +34 934 674 999

info@peli.com • www.peli.com

Document created on 01-14-25