



iM3200

Storm

Lungo

La valigia Peli™ Storm Case™ presenta lo stesso leggendario DNA della nostra valigia Peli Protector, con una differenza sostanziale: un'esclusiva chiusura Press & Pull che si blocca automaticamente ma si apre con un leggero tocco.

Garantita a vita, la valigia Peli Storm è prodotta negli Stati Uniti e progettata utilizzando i componenti più fini.

- Sei chiusure Press & Pull
- Due dispositivi di bloccaggio lucchettabili
- Due maniglie doppio strato ad impugnatura morbida
- Valvola Vortex®
- Potenti cerniere
- Guarnizione o-ring
- Resina HPX® leggera e resistente



CONFIGURAZIONI



iM3200
Standard



iM3200-X0000
No Foam



iM3200-X0001
With Foam

DIMENSIONI

INTERNO	44.00 x 14.00" x 6.00 (111.8 x 35.6 x 15.2 cm)
ESTERNO	47.20 x 16.50" x 6.70 (119.9 x 41.9 x 17 cm)
profondità coperchio	2.00" (5.1 cm)
profondità fondo	4.00" (10.2 cm)
profondità totale	6" (15.2 cm)
volume interno	2.14 ft ³ (0.061 m ³)
Padlock Hole Diameter	0.38" (1 cm)

MATERIALE

corpo	Injection Molded HPX™ high performance resin
Fermo	Valox - Polybutylene Terephthalate (PBT)
Fermo (Alt)	Xenoy - Polyester/Polycarbonate blend
o-ring	EPDM
Perni	Stainless Steel
Perni (Alt)	Aluminum
schiuma	1.3/1.35 polyester
gruppo di regolazione pressione	Valox - Polybutylene Terephthalate (PBT)

Gruppo di regolazione pressione (Alt) Xenoy - Polyester/Polycarbonate blend
valvola di sfiato Gortex membrane

COLORI

■ Black

■ OD Green

IL PESO

peso con schiuma 21.10 lbs (9.6 kg)
peso senza schiuma 17.70 lbs (8 kg)
flottabilità 136.09 lbs (61.7 kg)
Master Pack Weight 19.70 lbs (8.9 kg)

TEMPERATURA

temperatura minima -20°F (-28.9 °C)
temperatura massima 140°F (60 °C)

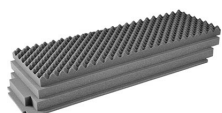
CERTIFICAZIONI

IP67

ALTRO

Confezione Master Pack 1
Militare sì

ACCESSORI



iM3200-FOAM
4 pz. set ricambio schiuma



iM-STRAP-S-VER2
Padded Shoulder Strap



iM-LIDSTAY
Supporto per coperchio



1506TSA
Lucchetto TSA



1500D
Gel di silice essiccante

Peli

c/ Provença, 388, Planta 7 • Barcelona, Spain 08025 • Phone: +34 934 674 999
info@peli.com • www.peli.com

Document created on 03-14-25