



1555

Air

Les valises Peli™ Air sont les premières d'une série d'innovations remarquables mises au point par Peli, pionnier des valises de protection. Pendant plus de 45 ans, Peli a conçu et confectionné les valises de protection les plus influentes du monde, et nous n'en sommes qu'au début. Avec le lancement de la ligne de valises Peli™ Air, nous redéfinissons le futur en matière de protection en associant de façon exceptionnelle légèreté et robustesse.

- Soupape d'équilibrage de la pression automatique - compense la pression à l'intérieur et maintient l'eau à l'extérieur
- Poignée surmoulée repliable
- Protecteur de cadenas en acier inoxydable
- Loquets Press and Pull™
- Garantie à vie limitée
- Polymère HPX²™ breveté ultra-léger - jusqu'à 40 % plus léger
- Joint torique étanche
- Mousse Pick N Pluck™ personnalisable
- Imperméable et résistante à l'écrasement et à la poussière
- Certifiée IP67 et MIL-SPEC



CONFIGURATIONS



1555
Standard



1555NF
No Foam



1555WD
With Padded Dividers



1555TP
With TrekPak Divider System



1555WF
With Foam

DIMENSIONS

INTÉRIEUR	23.00 x 12.75" x 7.50 (58.4 x 32.4 x 19.1 cm)
EXTÉRIEUR	24.76 x 15.46" x 8.24 (62.9 x 39.3 x 20.9 cm)
profondeur couvercle	2.00" (5.1 cm)
profondeur fond	5.50" (14 cm)
profondeur totale	7.5" (19.1 cm)
volume intérieur	1.27 ft ³ (0.036 m ³)
Padlock Hole Diameter	0.31" (0.8 cm)

MATÉRIAUX

corps	Proprietary Polypropylene Blend
loquet	ABS
joint torique	EPDM
corps de purge	ABS
prise d'air de purge	Hi-Flow Gore-Tex 3 Micron Hydrophobic Non-Woven

COULEURS

■ Black

■ Orange

■ Yellow

POIDS

poids avec mousse	9.02 lbs (4.1 kg)
poids sans mousse	7.37 lbs (3.3 kg)
flottabilité	81.20 lbs (36.8 kg)

TEMPÉRATURE

température minimale	-60°F (-51.1 °C)
température maximale	160°F (71.1 °C)

ACCESSOIRES



1555AirFS

Jeu de mousses de rechange,
4 pièces



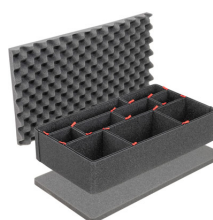
1555AirDS

Cloison en mousse



1555TP-KIT

Kit de séparation de la valise
TrekPak



1555TPKIT

Kit de séparation de la valise
TrekPak



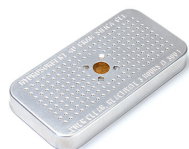
1555TPDIV

Séparateurs TrekPak
supplémentaires



1506TSA

Serrure TSA



1500D

Gel de silice dessicant



RucPac-Pro-1

Conversion sac à dos RucPac
Pro Hardcase

Peli

c/ Provença, 388, Planta 7 • Barcelona, Spain 08025 • Phone: +34 934 674 999
info@peli.com • www.peli.com

Document created on 03-13-25