



1615

Air

Peli™ Air cases are the toughest and lightest cases Peli has to offer. Designed with a super-light proprietary HPX² polymer construction, each Peli Air case is up to 40 percent lighter than an average polymer case yet still extremely durable. Peli Air cases are waterproof, crushproof, and dustproof.

The Peli 1615 Air Case provides protection for a wide variety of gear, from camera equipment to camping kits. It is available with foam, without foam, padded dividers, or TrekPak dividers. The Peli 1615 Air Case will lighten the load, while protecting your valued possessions.

- Soupape d'équilibrage de la pression automatique - compense la pression à l'intérieur et maintient l'eau à l'extérieur
- Poignée surmoulée repliable
- Poignée de transport rétractable
- Protecteur de cadenas en acier inoxydable
- Porte-cartes de visite
- Roues à roulement silencieux en acier inoxydable
- Dimensions maximums de bagage en soute des compagnie aérienne*
- * Vérifiez les conditions de mesure exactes auprès de votre compagnie aérienne*Vérifiez auprès de votre compagnie aérienne les exigences exactes en matière de dimensions
- Loquets Press and Pull™
- Garantie à vie limitée
- Polymère HPX²™ breveté ultra-léger - jusqu'à 40 % plus léger
- Joint torique étanche
- Mousse Pick N Pluck™ personnalisable
- Imperméable et résistante à l'écrasement et à la poussière
- Certifiée IP67 et MIL-SPEC



CONFIGURATIONS



1615
Standard



1615NF
No Foam



1615WD
With Padded Dividers



1615TP
With TrekPak Divider System



1615WF
With Foam

DIMENSIONS

INTÉRIEUR	29.59 x 15.50" x 9.38 (75.2 x 39.4 x 23.8 cm)
EXTÉRIEUR	32.58 x 18.40" x 11.02 (82.8 x 46.7 x 28 cm)
profondeur couvercle	2.00" (5.1 cm)
profondeur fond	7.38" (18.7 cm)
profondeur totale	9.38" (23.8 cm)
volume intérieur	2.49 ft ³ (0.071 m ³)
Padlock Hole Diameter	0.31" (0.8 cm)

MATÉRIAUX

corps	Proprietary Polypropylene Blend
--------------	---------------------------------

loquet	ABS
joint torique	EPDM
corps de purge	ABS
prise d'air de purge	Hi-Flow Gore-Tex 3 Micron Hydrophobic Non-Woven

COULEURS

 Black	 Orange	 Silver	 White
 Yellow	 Graphite		

POIDS

poids avec mousse	17.60 lbs (8 kg)
poids sans mousse	14.06 lbs (6.4 kg)
flottabilité	169.20 lbs (76.7 kg)

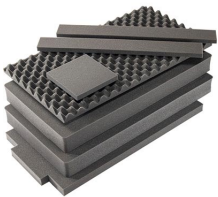
TEMPÉRATURE

température minimale	-60°F (-51.1 °C)
température maximale	160°F (71.1 °C)

AUTRES

roulettes	2
------------------	---

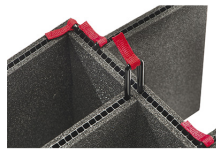
ACCESSOIRES



1615AirFS
Jeu de mousses de rechange,
7 pièces



1615AirDS
Cloison en mousse



1615TP-KIT
Kit de séparation de la valise
TrekPak



1615TPKIT
Kit de séparation de la valise
TrekPak



1615TPDIV
Séparateurs TrekPak
supplémentaires



1506TSA
Serrure TSA



1500D
Gel de silice dessicant

Peli

c/ Provença, 388, Planta 7 • Barcelona, Spain 08025 • Phone: +34 934 674 999
info@peli.com • www.peli.com

Document created on 03-13-25