



1556

Air

Peli sabe que tu prioridad es encontrar la protección más adecuada para tus equipos, aquella que proporcione un encaje perfecto. Peli™ Air empezó como una gama de protección para objetos largos, y pronto creció para ofrecerte protección para objetos profundos. Ha llegado el momento de combinar estos dos tipos de protección en un mismo producto: la nueva serie Long/Deep de Peli. Olvídate del riesgo de embutir a la fuerza tus equipos en maletas de tamaño inadecuado o de transportarlos sin protección ante la ausencia de alternativas. Con la serie Long/Deep, Peli viene a cubrir un vacío para que puedas proteger tus equipos, sean cuales sean.

- Válvula automática de compensación de la presión (mantiene el interior a salvo del agua y equilibra la presión del aire)
- Asa plegable con revestimiento sobremoldeado
- Asa extraíble retráctil
- Protectores de candado de acero inoxidable
- Tarjetero
- Tamaño máximo de equipaje de mano para viajes en avión*
- Cierres Press and Pull™
- Garantía limitada de por vida
- Polímero patentado HPX2™ superligero (hasta un 40 % más ligero)
- Junta tórica estanca
- Espuma Pick N Pluck™ personalizable por el usuario
- Resistentes al agua, los golpes y al polvo
- Certificación IP67 y MIL-SPEC



CONFIGURACIONES



1556
Standard



1556WF
With Foam



1556NF
No Foam

DIMENSIONES

| | |
|------------------------------|--|
| INTERIOR | 21.63 x 10.76" x 8.97 (54.9 x 27.3 x 22.8 cm) |
| EXTERIOR | 23.43 x 13.52" x 10.57 (59.5 x 34.3 x 26.8 cm) |
| profundidad tapa | 2.00" (5.1 cm) |
| profundidad base | 6.97" (17.7 cm) |
| profundidad total | 8.97" (22.8 cm) |
| volumen interior | 1.21 ft ³ (0.034 m ³) |
| Padlock Hole Diameter | 0.31" (0.8 cm) |

MATERIALES

| | |
|---------------|---------------------------------|
| cuerpo | Proprietary Polypropylene Blend |
|---------------|---------------------------------|

| | |
|--------------------------------------|---|
| cierre | ABS |
| anillo de sellado de neopreno | EPDM |
| cuerpo de compensación | ABS |
| respiradero de compensación | Hi-Flow Gore-Tex 3 Micron Hydrophobic Non-Woven |

COLORES

■ Black

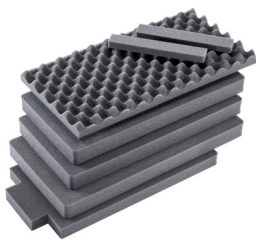
PESO

| | |
|------------------------|---------------------|
| peso con espuma | 11.20 lbs (5.1 kg) |
| peso sin espuma | 9.75 lbs (4.4 kg) |
| flotabilidad | 84.95 lbs (38.5 kg) |

LA TEMPERATURA

| | |
|---------------------------|------------------|
| temperatura mínima | -60°F (-51.1 °C) |
| temperatura máxima | 160°F (71.1 °C) |

ACCESORIOS



1556AirFS

Juego de 7 piezas de espuma de recambio



1506TSA

Candado TSA



RucPac-Pro-1

Conversión de mochila RucPac Pro Hardcase

Peli

c/ Provença, 388, Planta 7 • Barcelona, Spain 08025 • Phone: +34 934 674 999

info@peli.com • www.peli.com

Document created on 12-26-24