



1615

Air

Peli™ Air cases are the toughest and lightest cases Peli has to offer. Designed with a super-light proprietary HPX² polymer construction, each Peli Air case is up to 40 percent lighter than an average polymer case yet still extremely durable. Peli Air cases are waterproof, crushproof, and dustproof.

The Peli 1615 Air Case provides protection for a wide variety of gear, from camera equipment to camping kits. It is available with foam, without foam, padded dividers, or TrekPak dividers. The Peli 1615 Air Case will lighten the load, while protecting your valued possessions.

- Válvula automática de compensación de la presión (mantiene el interior a salvo del agua y equilibra la presión del aire)
- Asa plegable con revestimiento sobremoldeado
- Asa extraíble retráctil
- Protectores de candado de acero inoxidable
- Tarjetero
- Ruedas con cojinetes de acero inoxidable y rodado silencioso
- Tamaño máximo de equipaje facturado para viajes en avión*
- * Consulta a tu línea aérea para conocer los requisitos exactos sobre medidas
- Cierres Press and Pull™
- Garantía limitada de por vida
- Polímero patentado HPX²™ superligero (hasta un 40 % más ligero)
- Junta tórica estanca
- Espuma Pick N Pluck™ personalizable por el usuario
- Resistentes al agua, los golpes y al polvo
- Certificación IP67 y MIL-SPEC



CONFIGURACIONES



1615
Standard



1615NF
No Foam



1615WD
With Padded Dividers



1615TP
With TrekPak Divider System



1615WF
With Foam

DIMENSIONES

INTERIOR	29.59 x 15.50" x 9.38 (75.2 x 39.4 x 23.8 cm)
EXTERIOR	32.58 x 18.40" x 11.02 (82.8 x 46.7 x 28 cm)
profundidad tapa	2.00" (5.1 cm)
profundidad base	7.38" (18.7 cm)
profundidad total	9.38" (23.8 cm)
volumen interior	2.49 ft ³ (0.071 m ³)
Padlock Hole Diameter	0.31" (0.8 cm)

MATERIALES

cuerpo	Proprietary Polypropylene Blend
cierre	ABS

anillo de sellado de neopreno	EPDM
cuerpo de compensación	ABS
respiradero de compensación	Hi-Flow Gore-Tex 3 Micron Hydrophobic Non-Woven

COLORES

 Black	 Orange	 Silver	 White
 Yellow	 Graphite		

PESO

peso con espuma	17.60 lbs (8 kg)
peso sin espuma	14.06 lbs (6.4 kg)
flotabilidad	169.20 lbs (76.7 kg)

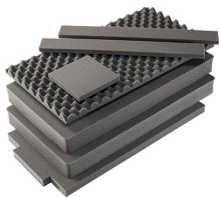
LA TEMPERATURA

temperatura mínima	-60°F (-51.1 °C)
temperatura máxima	160°F (71.1 °C)

OTRAS

ruedas	2
---------------	---

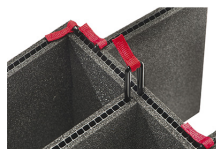
ACCESORIOS



1615AirFS
Juego de 7 piezas de espuma de recambio



1615AirDS
Divisores acolchados



1615TP-KIT
Kit de divisores TrekPak



1615TPKIT
Kit de divisores TrekPak



1615TPDIV
Extra TrekPak Dividers



1506TSA
Candado TSA



1500D
Gel de sílice desecante

Peli

c/ Provença, 388, Planta 7 • Barcelona, Spain 08025 • Phone: +34 934 674 999
info@peli.com • www.peli.com

Document created on 02-05-25