



# 1606

## Air

Peli sa che trovare la giusta protezione, della misura perfetta per la vostra attrezzatura, è una priorità. Peli™ Air è partita dalla protezione di oggetti lunghi per poi crescere rapidamente fino ad offrire protezione per gli oggetti profondi. È giunto il momento di fondere le due cose per creare la nuova serie Long/Deep di Peli. Dite addio ai giorni in cui avete dovuto stipare pericolosamente l'attrezzatura in valigie di misure errate o lasciarla senza protezione in assenza di altre opzioni. Con la serie Long/Deep di Peli, abbiamo creato l'anello mancante così, indipendentemente dalle esigenze della vostra apparecchiatura, Peli può sempre coprirvi le spalle.

- Valvola di equalizzazione automatica della pressione - bilancia la pressione interna e impedisce all'acqua di entrare
- Comode impugnature in gomma sagomate
- Maniglia estensibile retrattile 3107386258
- Protezioni per lucchetti in acciaio inox
- Portabiglietti da visita
- Ruote a scorrimento silenzioso con cuscinetti in acciaio inox
- Chiusure Press and Pull™
- Garanzia limitata a vita
- Polimero HPX2™ brevettato superleggero: fino al 40% più leggero
- Guarnizione o-ring a tenuta stagna
- Schiuma Pick N Pluck™ personalizzabile dall'utente
- Impermeabile, indeformabile e resistente alla polvere
- Certificazione IP67 e MIL-SPEC



## CONFIGURAZIONI



**1606**  
Standard



**1606WF**  
With Foam



**1606NF**  
No Foam

## DIMENSIONI

<b>INTERNO</b>	24.54 x 12.30" x 10.22 (62.3 x 31.2 x 26 cm)
<b>ESTERNO</b>	27.42 x 15.13" x 11.83 (69.6 x 38.4 x 30 cm)
<b>profondità coperchio</b>	2.00" (5.1 cm)
<b>profondità fondo</b>	8.22" (20.9 cm)
<b>profondità totale</b>	10.22" (26 cm)
<b>volume interno</b>	1.79 ft <sup>3</sup> (0.051 m <sup>3</sup> )
<b>Padlock Hole Diameter</b>	0.31" (0.8 cm)

## MATERIALE

<b>corpo</b>	Proprietary Polypropylene Blend
<b>Fermo</b>	ABS

<b>o-ring</b>	EPDM
<b>gruppo di regolazione pressione</b>	ABS
<b>valvola di sfiato</b>	Hi-Flow Gore-Tex 3 Micron Hydrophobic Non-Woven

## COLORI

---

■ Black

## IL PESO

---

<b>peso con schiuma</b>	14.67 lbs (6.7 kg)
<b>peso senza schiuma</b>	12.45 lbs (5.6 kg)
<b>flottabilità</b>	123.70 lbs (56.1 kg)

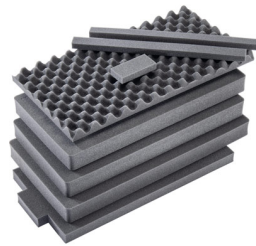
## TEMPERATURA

---

<b>temperatura minima</b>	-60°F (-51.1 °C)
<b>temperatura massima</b>	160°F (71.1 °C)

## ACCESSORI

---



**1606AirFS**  
8 pz. set ricambio schiuma

---

### Peli

c/ Provença, 388, Planta 7 • Barcelona, Spain 08025 • Phone: +34 934 674 999  
[info@peli.com](mailto:info@peli.com) • [www.peli.com](http://www.peli.com)

*Document created on 03-13-25*