



iM2500

Storm

Valise Carry-On

La valise Peli™ Storm possède le même ADN légendaire que notre valise Peli Protector, avec une différence primordiale : un loquet de pression et de traction unique qui se verrouille automatiquement, mais s'ouvre avec un léger toucher. Garantie à vie, la valise Peli Storm est fabriquée aux États-Unis et conçue en utilisant les meilleurs composants.

La valise Peli™ iM2500 Storm est conçue pour répondre aux dimensions maximales des bagages à main en avion, vous permettant de garder votre équipement sensible en sécurité à vos côtés pendant vos déplacements. Veuillez vérifier les exigences spécifiques auprès de votre compagnie aérienne, car elles peuvent varier.

- **Étanche à l'eau, résistante aux chocs et à l'épreuve de la poussière**

- Deux verrous pousser-tirer
- Deux morillons cadenassables
- Poignées à prise souple à deux couches
- Vanne Vortex®
- Charnières robustes
- Résine HPX® forte
- Check the size allowance of your airline



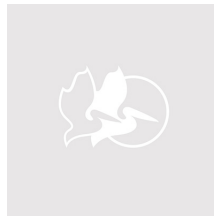
CONFIGURATIONS



iM2500
Standard



iM2500-X0000
No Foam



iM2500-X0002
With Padded Dividers



iM2500-X0006
With TrekPak Divider System



iM2500-X0001
With Foam

DIMENSIONS

| | |
|------------------------------|---|
| INTÉRIEUR | 20.50 x 11.50" x 7.20 (52.1 x 29.2 x 18.3 cm) |
| EXTÉRIEUR | 21.70 x 14.10" x 8.90 (55.1 x 35.8 x 22.6 cm) |
| profondeur couvercle | 2.00" (5.1 cm) |
| profondeur fond | 5.20" (13.2 cm) |
| profondeur totale | 7.2" (18.3 cm) |
| volume intérieur | 0.98 ft ³ (0.028 m ³) |
| Padlock Hole Diameter | 0.28" (0.7 cm) |

MATÉRIAUX

| | |
|----------------------|--|
| corps | Injection Molded HPX™ high performance resin |
| loquet | Valox - Polybutylene Terephthalate (PBT) |
| Loquet (Alt) | Xenoy - Polyester/Polycarbonate blend |
| joint torique | EPDM |
| broches | Stainless Steel |
| Broches (Alt) | Aluminum |

| | |
|-----------------------------|--|
| mousse | 1.3/1.35 polyester |
| corps de purge | Valox - Polybutylene Terephthalate (PBT) |
| Corps de purge (Alt) | Xenoy - Polyester/Polycarbonate blend |
| prise d'air de purge | Gortex membrane |

COULEURS

| | | |
|---|--|--|
|  Black |  OD Green |  Yellow |
|---|--|--|

POIDS

| | |
|---------------------------|---------------------|
| poids avec mousse | 13.70 lbs (6.2 kg) |
| poids sans mousse | 11.10 lbs (5 kg) |
| flottabilité | 62.56 lbs (28.4 kg) |
| Master Pack Weight | 42.10 lbs (19.1 kg) |

TEMPÉRATURE

| | |
|-----------------------------|------------------|
| température minimale | -20°F (-28.9 °C) |
| température maximale | 140°F (60 °C) |

CERTIFICATIONS

IP67

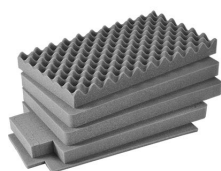
AUTRES

| | |
|---------------------------|-----|
| Poignée extensible | Oui |
| Pack Principal | 3 |
| Domaine militaire | Oui |

ACCESSOIRES



iM2500-UTILITYORG
Pochette utilitaire



iM2500-FOAM
Jeu de mousses de rechange,
5 pièces



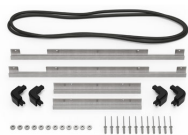
iM2500-DIV
Cloison en mousse



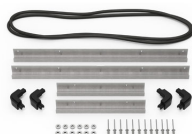
iM-STRAP-S-VER2
Bandoulière rembourrée



iM-LIDSTAY
Compas de couvercle



iM2500-M4-BEZEL-L
Lunette du couvercle
(métrique)



iM2500-MBEZ-B
Lunette de base (métrique)



iM2500-TREK
Kit de séparation de la valise
TrekPak



1555TPDIV
Séparateurs TrekPak
supplémentaires



1506TSA
Serrure TSA



1500D

Gel de sílice dessicant

Peli

c/ Provença, 388, Planta 7 • Barcelona, Spain 08025 • Phone: +34 934 674 999

info@peli.com • www.peli.com

Document created on 01-15-25