



iM3220

Storm

Lang

Das Peli™ Storm Case™ hat dieselbe legendäre Zusammensetzung wie unser Peli Protector Schutzkoffer mit einem entscheidenden Unterschied: Der einzigartige Druck-Zieh-Verschluss verriegelt sich automatisch und ist dennoch leicht zu öffnen.

Das Peli Storm Case hat eine lebenslange Garantie und wird in den USA mit den hochwertigsten Materialien gefertigt. *Die lebenslange Garantie gilt nicht wo dies gesetzlich unzulässig ist.

- Sechs Druck- & Ziehverschlüsse
- Zwei per Vorhängeschloss abschließbare Schnappschlösser
- Zwei doppelagige, weich zu fassende Handgriffe
- Vortex™ Ventil
- Stabile Scharniere
- O-Ring Dichtung
- Leichtes, stabiles HPX® Harz



KONFIGURATIONEN



iM3220
Standard



iM3220-X0000
No Foam



iM3220-X0001
With Foam

GRÖSSE

INNERE	44.00 x 14.00" x 8.50 (111.8 x 35.6 x 21.6 cm)
AUSSEN	47.20 x 16.50" x 9.20 (119.9 x 41.9 x 23.4 cm)
Deckeltiefe	2.00" (5.1 cm)
Bodentiefe	6.50" (16.5 cm)
Gesamttiefe	8.5" (21.6 cm)
Innenvolumen	3.03 ft ³ (0.086 m ³)
Padlock Hole Diameter	0.38" (1 cm)

MATERIALEN

Gehäuse	Injection Molded HPX™ high performance resin
Verschluss	Valox - Polybutylene Terephthalate (PBT)
Verschluss (Alt)	Xenoy - Polyester/Polycarbonate blend
O-Ring Dichtung	EPDM
Stifte	Stainless Steel
Stifte (Alt)	Aluminum
Schaumstoff	1.3/1.35 polyester
Ausgleichsschraube	Valox - Polybutylene Terephthalate (PBT)

Ausgleichsschraube (Alt)	Xenoy - Polyester/Polycarbonate blend
Ausgleichsventil	Gortex membrane

FARBEN

 Black	 OD Green
---	--

GEWICHT

Gewicht mit Schaumstoff	24.80 lbs (11.2 kg)
Gewicht ohne Schaumstoff	20.40 lbs (9.3 kg)
Schwimmfähigkeit	188.32 lbs (85.4 kg)
Master Pack Weight	32.00 lbs (14.5 kg)

TEMPERATUR

min. Temperatur	-20°F (-28.9 °C)
max. Temperatur	140°F (60 °C)

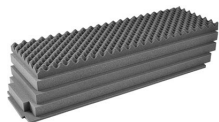
ZERTIFIZIERUNGEN

IP67

ANDERE

Master Pack	1
Militär	ja

ZUBEHÖR



iM3220-FOAM
5 St. Ersatz-
Schaumstoffeinsätze



iM-STRAP-S-VER2
Padded Shoulder Strap



iM-LIDSTAY
Deckelstütze



1506TSA
TSA-Verschluss



1500D
Trockenmittel Silikagel

Peli

c/ Provença, 388, Planta 7 • Barcelona, Spain 08025 • Phone: +34 934 674 999
info@peli.com • www.peli.com

Document created on 01-15-25