



1600EU Protector

Desde 1976, las maletas Peli® Protector son la respuesta a las necesidades de protección de los equipos más delicados. Estas maletas cuentan con un diseño resistente y se pueden utilizar en los entornos más adversos del planeta. Las maletas Peli siempre sobreviven, tanto en el frío extremo del Ártico como en el fragor de cualquier conflicto bélico.

Estas resistentes maletas están diseñadas con una válvula de purga automática que iguala la presión del aire, una tapa con anillo de sellado estanco de silicona, asas de goma ergonómicas y componentes metálicos de acero inoxidable.

- **Indestructible, estanca al agua y al polvo**
- Espuma protectora precortada de 2 niveles con espuma de tapa corrugada
- Válvula automática de compensación de la presión (mantiene el interior a salvo del agua y equilibra la presión del aire)
- Cómodas asas ergonómicas de goma
- Anillo de sellado
- Núcleo interior de célula abierta y paneles exteriores rígidos: resistente y ligera
- Pernos y candados con refuerzos de acero inoxidable
- Fabricado en Alemania
- Garantía limitada de por vida de Peli**
- *La garantía de por vida no es aplicable en los países cuya legislación no lo permita



CONFIGURACIONES



1600EU
Standard



1604
With Padded Dividers



1600NF
No Foam



1600WF
With Foam

DIMENSIONES


INTERIOR	21.51 x 16.54" x 7.95 (54.6 x 42 x 20.2 cm)
EXTERIOR	24.35 x 19.46" x 8.75 (61.8 x 49.4 x 22.2 cm)
profundidad tapa	1.75" (4.4 cm)
profundidad base	6.12" (15.5 cm)
profundidad total	7.87" (20 cm)
volumen interior	1.64 ft ³ (0.046 m ³)
Padlock Hole Diameter	5/16" (12.7 cm)

MATERIALES

cuerpo	Polypropylene
cierre	ABS

anillo de sellado de neopreno	Polymer
pasadores	Stainless Steel
espuma	1.3 lb Polyurethane
cuerpo de compensación	ABS
respiradero de compensación	3 Micron Hydrophobic Non-Woven

COLORES

 Black	 Desert Tan	 Orange	 OD Green
 Silver	 Yellow		

PESO

peso con espuma	14.11 lbs (6.4 kg)
peso sin espuma	13.00 lbs (5.9 kg)
flotabilidad	117.00 lbs (53.1 kg)

LA TEMPERATURA

temperatura mínima	-40°F (-40 °C)
temperatura máxima	210°F (98.9 °C)

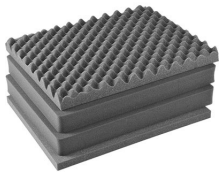
CERTIFICACIONES

IP67
MIL C-4150J
Def Stan 81-41
ATA 300

OTRAS

Master Pack	2
Placa identificativa	sí
Aplicaciones militares	sí

ACCESORIOS



1601
Juego de 4 piezas de espuma de recambio



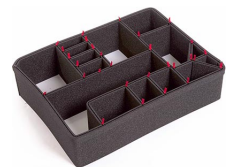
1603
Junta tórica de repuesto



1605
Divisores acolchados



1609
Organizador de tapa



1600EUTP
Kit de divisores TrekPak



1507

Soportes de montaje rápido -
juego de 4



1506TSA
Candado TSA



1500D
Gel de sílice desecante



1605EMS
EMS Accessory Set (Lid
Organizer and Divider Set)

Peli

c/ Provença, 388, Planta 7 • Barcelona, Spain 08025 • Phone: +34 934 674 999
info@peli.com • www.peli.com

Document created on 03-30-25