



## 0550

### Protector

Maleta de Transporte

TEST\_desc\_es

- **Diseñada para facilitar los desplazamientos: mediante carretilla elevadora, sobre ruedas o de forma manual**
- **Ponga seis maletas 0550 en un palé militar de 463 l y 18 si se apilan**
- **Más de 0,311 m3 (11 cf3) de espacio de almacenamiento**
- Válvulas dobles integradas con equalización de presión automática
- Cierres de doble recorrido fáciles de abrir
- Cuatro fijadores altos y encajables, desde la base hasta la tapa
- Incluye soportes metálicos de tapa que la mantienen la tapa bloqueada cuando está abierta
- Anillo de sellado de neopreno resistente al polvo y al agua (IP55)
- Núcleo interior de célula abierta y paneles exteriores rígidos: resistente y ligera
- Kit opcional completo con ruedas y frenos
- Kit opcional elevador de palés
- Plataforma y tapa reforzadas con estructura de panal para una mayor resistencia
- Pernos y candados con refuerzos de acero inoxidable
- Portadocumentos externo para incluir información
- Garantía limitada de por vida de Peli\*\*
- \*La garantía de por vida no es aplicable en los países cuya legislación no lo permita



## CONFIGURACIONES



**0550**  
Standard



**0550NF**  
No Foam



**0550WF**  
With Foam

## DIMENSIONES

<b>INTERIOR</b>	47.57 x 24.07" x 17.68 (120.8 x 61.1 x 44.9 cm)
<b>EXTERIOR</b>	51.05 x 27.54" x 22.79 (129.7 x 70 x 57.9 cm)
<b>profundidad tapa</b>	3.19" (8.1 cm)
<b>profundidad base</b>	14.49" (36.8 cm)
<b>profundidad total</b>	17.68" (44.9 cm)
<b>Volumen interior</b>	11.72 ft <sup>3</sup> (0.332 m <sup>3</sup> )
<b>Padlock Hole Diameter</b>	0.31" (0.8 cm)

## MATERIALES

<b>Cuerpo</b>	Polypropylene
---------------	---------------

<b>Cierre</b>	ABS
<b>anillo de sellado de neopreno</b>	Polymer
<b>pasadores</b>	Stainless Steel
<b>Cuerpo de compensación</b>	ABS
<b>respiradero de compensación</b>	3 Micron Hydrophobic Non-Woven

## COLORES

■ Black

## PESO

<b>peso con espuma</b>	95.00 lbs (43.09 kg)
<b>peso sin espuma</b>	79.20 lbs (35.92 kg)
<b>flotabilidad</b>	820.00 lbs (371.95 kg)
<b>Master Pack Weight</b>	95.00 lbs (43.09 kg)

## LA TEMPERATURA

<b>temperatura mínima</b>	-40°F (-40 °C)
<b>temperatura máxima</b>	190°F (87.8 °C)

## CERTIFICACIONES

**Zone 20**

## OTRAS

**Master Pack** 1

## ACCESORIOS



**0507**  
Kit de ruedas



**0508**  
Kit elevador de palés



**0551**  
Juego de 6 piezas de espuma de recambio



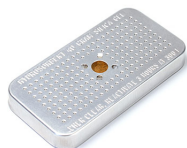
**1630DC**  
Accesorio portadocumentos



**1507QM**  
Soportes de montaje rápido - juego de 4



**1506TSA**  
Candado TSA



**1500D**  
Gel de sílice desecante

**Peli**

c/ Provença, 388, Planta 7 • Barcelona, Spain 08025 • Phone: +34 934 674 999  
[info@peli.com](mailto:info@peli.com) • [www.peli.com](http://www.peli.com)

*Document created on 06-16-26*