



1770

Protector

Largo

Desde 1976, las maletas Peli® Protector son la respuesta a las necesidades de protección de los equipos más delicados. Estas maletas cuentan con un diseño resistente y se pueden utilizar en los entornos más adversos del planeta. Las maletas Peli siempre sobreviven, tanto en el frío extremo del Ártico como en el fragor de cualquier conflicto bélico.

Estas resistentes maletas fabricadas en EE. UU. están diseñadas con una válvula de purga automática que iguala la presión del aire, una tapa con anillo de sellado estanco de silicona, asas de goma ergonómicas y componentes metálicos de acero inoxidable.

- **También disponible: la maleta larga 1740**
- **Cuatro fijadores altos y encajables, desde la base hasta la tapa, que garantizan la máxima estabilidad al apilar la maleta**
- **Indestructible, estanca al agua y al polvo**

- Juego de 4 piezas de espuma protectora
- Anillo de sellado
- Diseño estructural de polímero con núcleo de célula abierta
- Pernos y candados con refuerzos de acero inoxidable
- Dos válvulas de compensación automática de la presión
- Dos asas robustas de doble ancho
- Ruedas de poliuretano de amplia separación, rodamientos con núcleos de nylon
- Cómoda asa de transporte lateral con goma sobremoldeada



CONFIGURACIONES



1770
Standard



1770NF
No Foam



1770WF
With Foam

DIMENSIONES

INTERIOR	54.58 x 15.58" x 8.63 (138.6 x 39.6 x 21.9 cm)
EXTERIOR	57.42 x 18.48" x 10.50 (145.8 x 46.9 x 26.7 cm)
profundidad tapa	1.65" (4.2 cm)
profundidad base	6.75" (17.1 cm)
profundidad total	8.4" (21.3 cm)
Volumen interior	4.25 ft ³ (0.12 m ³)
Padlock Hole Diameter	0.31" (0.8 cm)

MATERIALES

Cuerpo	Polypropylene
Cierre	ABS

anillo de sellado de neopreno	EPDM
pasadores	Stainless Steel
Cuerpo de compensación	ABS
respiradero de compensación	3 Micron Hydrophobic Non-Woven

COLORES

■ Black

PESO

peso con espuma	41.49 lbs (18.82 kg)
peso sin espuma	36.01 lbs (16.33 kg)
flotabilidad	280.00 lbs (127.01 kg)
Master Pack Weight	39.50 lbs (17.92 kg)

LA TEMPERATURA

temperatura mínima	-40°F (-40 °C)
temperatura máxima	190°F (87.8 °C)

OTRAS

Master Pack	1
--------------------	---

ACCESORIOS



1771

Juego de 4 piezas de espuma de recambio



1773

Junta tórica de repuesto



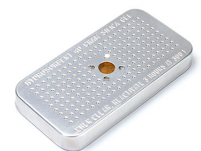
1630DC

Accesorio portadocumentos



1506TSA

Candado TSA



1500D

Gel de sílice desecante

Peli

c/ Provença, 388, Planta 7 • Barcelona, Spain 08025 • Phone: +34 934 674 999
info@peli.com • www.peli.com

Document created on 05-03-26