



# 1630

## Protector

Maleta de Transporte

Desde 1976, las maletas Peli® Protector son la respuesta a las necesidades de protección de los equipos más delicados. Estas maletas cuentan con un diseño resistente y se pueden utilizar en los entornos más adversos del planeta. Las maletas Peli siempre sobreviven, tanto en el frío extremo del Ártico como en el fragor de cualquier conflicto bélico.

Estas resistentes maletas fabricadas en EE. UU. están diseñadas con una válvula de purga automática que iguala la presión del aire, una tapa con anillo de sellado estanco de silicona, asas de goma ergonómicas y componentes metálicos de acero inoxidable.

- **4 ruedas de poliuretano de alta resistencia con rodamientos en acero inoxidable (diámetro de la rueda es 5.3cm)**
- **Indestructible, estanca al agua y al polvo**
- Espuma protectora precortada de 3 niveles con espuma de tapa corrugada
- Válvula automática de compensación de la presión (mantiene el interior a salvo del agua y equilibra la presión del aire)
- Cierres de doble recorrido fáciles de abrir
- Asas abatibles
- Nota: consulte a un especialista de ventas para obtener más información
- Anillo de sellado
- Núcleo interior de célula abierta y paneles exteriores rígidos: resistente y ligera
- Esquinas reforzados
- Asa extraíble retráctil
- Apilable
- Protectores de candado de acero inoxidable
- Garantía limitada de por vida de Peli\*\*
- \*La garantía de por vida no es aplicable en los países cuya legislación no lo permita



## CONFIGURACIONES



**1630**  
Standard



**1634**  
With Padded Dividers



**1630NF**  
No Foam



**1630WF**  
With Foam




## DIMENSIONES

<b>INTERIOR</b>	27.70 x 20.98" x 15.50 (70.4 x 53.3 x 39.4 cm)
<b>EXTERIOR</b>	31.28 x 24.21" x 17.48 (79.5 x 61.5 x 44.4 cm)
<b>profundidad tapa</b>	3.25" (8.3 cm)
<b>profundidad base</b>	12.14" (30.8 cm)
<b>profundidad total</b>	15.39" (39.1 cm)
<b>Volumen interior</b>	5.21 ft <sup>3</sup> (0.148 m <sup>3</sup> )
<b>Padlock Hole Diameter</b>	0.31" (0.8 cm)

MATERIALES

Cuerpo	Polypropylene
Cierre	ABS
anillo de sellado de neopreno	Polymer
pasadores	Stainless Steel
espuma	1.3 lb Polyurethane
Cuerpo de compensación	ABS
respiradero de compensación	3 Micron Hydrophobic Non-Woven

COLORES

 Black	 Desert Tan	 OD Green
---	--	--

PESO

peso con espuma	36.00 lbs (16.33 kg)
peso sin espuma	31.00 lbs (14.06 kg)
flotabilidad	350.00 lbs (158.76 kg)
Master Pack Weight	42.00 lbs (19.05 kg)

LA TEMPERATURA

temperatura mínima	-40°F (-40 °C)
temperatura máxima	190°F (87.8 °C)

CERTIFICACIONES

IP67
Def Stan 81-41

OTRAS

ruedas	4
Asa extensible	sí
Master Pack	1
Placa identificativa	sí
Área reducida	sí

ACCESORIOS



**1631**  
Juego de 5 piezas de espuma de recambio



**1633**  
Junta tórica de repuesto



**1635**  
Divisores acolchados



**1639**  
Organizador de tapa



**1630DC**  
Accesorio portadocumentos



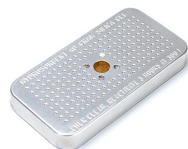
**1507**

Soportes de montaje rápido -  
juego de 4



**1506TSA**

Candado TSA



**1500D**

Gel de sílice desecante

---

**Peli**

c/ Provença, 388, Planta 7 • Barcelona, Spain 08025 • Phone: +34 934 674 999

[info@peli.com](mailto:info@peli.com) • [www.peli.com](http://www.peli.com)

*Document created on 02-01-26*