



## 1535TRVL

### Air

Maleta de Viaje

Deje de buscar en el equipaje viejo en las líneas de facturación de equipaje o en los campamentos y viaje de manera más inteligente con los casos Peli™ Air Travel. Los organizadores de la tapa tienen compartimentos con cremallera para guardar artículos más grandes y bolsillos de malla transparentes para asegurar pasaportes y cables. Los cubos de embalaje mantienen los equipos bien agrupados y le permiten organizarlos apilándolos o agrupándolos lado a lado. Los casos Peli™ Air Travel también están diseñados para brindar versatilidad. Simplemente retire los cubos de empaque y reemplácelos con divisores Trempak™ opcionales, divisores acolchados o soluciones interiores de espuma Pick N Pluck™ (disponibles por separado). Aunque las dimensiones cumplen con el tamaño máximo permitido a bordo por muchas aerolíneas, se recomienda confirmar los requisitos exactos de medidas con tu aerolínea antes de viajar.

- Válvula automática de compensación de la presión (mantiene el interior a salvo del agua y equilibra la presión del aire)
- Asa plegable con revestimiento sobremoldeado
- Asa extraíble retráctil
- Protectores de candado de acero inoxidable
- Tarjetero
- Ruedas con cojinetes de acero inoxidable y rodado silencioso
- Cierres Press and Pull™
- Bolsillos de rejilla en la tapa y compartimentos de almacenamiento con cremallera
- Organizadores de cubos de embalaje
- Cierres de pulsar y tirar con cerraduras TSA con llave
- Polímero patentado HPX2™ superligero (hasta un 40 % más ligero)
- Junta tórica estanca
- Resistentes al agua, los golpes y al polvo
- Certificación IP67 y MIL-SPEC
- Garantía de por vida limitada (si procede por ley).
- Dimensiones compatibles con el tamaño máximo permitido para equipaje de mano en la mayoría de las aerolíneas internacionales.
- Verifica con tu aerolínea los requisitos exactos para el equipaje de mano.



## DIMENSIONES

<b>INTERIOR</b>	20.39 x 11.20" x 7.21 (51.8 x 28.4 x 18.3 cm)
<b>EXTERIOR</b>	21.96 x 13.97" x 8.98 (55.8 x 35.5 x 22.8 cm)
<b>Large Packing Cube (LxWxD)</b>	13.78 x 10.83" x 4.72 (35 x 27.5 x 12 cm)
<b>Small Packing Cube (LxWxD)</b>	5.31 x 10.83" x 4.72 (13.5 x 27.5 x 12 cm)
<b>profundidad tapa</b>	2.00" (5.1 cm)
<b>profundidad base</b>	5.21" (13.2 cm)
<b>profundidad total</b>	7.21" (18.3 cm)
<b>Volumen interior</b>	0.95 ft <sup>3</sup> (0.027 m <sup>3</sup> )
<b>Large Packing Cube Volume</b>	0.41 ft <sup>3</sup> (0.012 m <sup>3</sup> )
<b>Small Packing Cube Volume</b>	0.16 ft <sup>3</sup> (0.005 m <sup>3</sup> )
<b>Padlock Hole Diameter</b>	5/16" (12.7 cm)

## MATERIALES

<b>Cuerpo</b>	Proprietary Polypropylene Blend
<b>Cierre</b>	ABS
<b>anillo de sellado de neopreno</b>	EPDM
<b>Cuerpo de compensación</b>	ABS
<b>respiradero de compensación</b>	Hi-Flow Gore-Tex 3 Micron Hydrophobic Non-Woven

## COLORES

 Black	 Charcoal	 Indigo	 Oxblood
---	--	--	---

## PESO

<b>Peso</b>	10.35 lbs (4.69 kg)
<b>Weight With Organizers</b>	12.10 lbs (5.49 kg)

## LA TEMPERATURA

<b>temperatura mínima</b>	0°F (-17.8 °C)
<b>temperatura máxima</b>	140°F (60 °C)

## OTRAS

<b>ruedas</b>	2
---------------	---

## ACCESORIOS



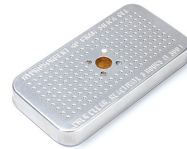
**RucPac-Pro-1**  
Conversión de mochila RucPac Pro Hardcase



**RucPac-normal**  
Conversión de mochila RucPac estándar Hardcase



**1506TSA**  
Candado TSA



**1500D**  
Gel de sílice desecante



**AIRHANDL**  
EZ-Pull Multi-Stage Air Handle

### Peli

c/ Provença, 388, Planta 7 • Barcelona, Spain 08025 • Phone: +34 934 674 999  
[info@peli.com](mailto:info@peli.com) • [www.peli.com](http://www.peli.com)

Document created on 05-03-26