



1507

Air

Las maletas Peli™ Air constituyen la primera de una serie de importantes innovaciones en materia de ingeniería introducidas por Peli, la marca líder en el sector de las maletas de seguridad. Durante más de 45 años, Peli ha diseñado y fabricado las maletas de seguridad más famosas del mundo, pero esto es solo el principio.

Con el lanzamiento de la línea de maletas Peli™ Air, vamos a redefinir el futuro de la protección a través de una combinación perfecta de ligereza y resistencia.

- Válvula automática de compensación de la presión (mantiene el interior a salvo del agua y equilibra la presión del aire)
- Asa plegable con revestimiento sobremoldeado
- Protectores de candado de acero inoxidable
- Cierres Press and Pull™
- Garantía limitada de por vida
- Polímero patentado HPX2™ superligero (hasta un 40 % más ligero)
- Junta tórica estanca
- Espuma Pick N Pluck™ personalizable por el usuario
- Resistentes al agua, los golpes y al polvo
- Certificación IP67 y MIL-SPEC



CONFIGURACIONES



1507
Standard



1507NF
No Foam



1507WD
With Padded Dividers



1507TP
With TrekPak Divider System



1507WF
With Foam

DIMENSIONES

INTERIOR	15.15 x 11.38" x 8.52 (38.5 x 28.9 x 21.6 cm)
EXTERIOR	16.87 x 14.10" x 9.27 (42.8 x 35.8 x 23.5 cm)
profundidad tapa	2.03" (5.2 cm)
profundidad base	6.49" (16.5 cm)
profundidad total	8.52" (21.6 cm)
Volumen interior	0.85 ft ³ (0.024 m ³)
Padlock Hole Diameter	0.31" (0.8 cm)

MATERIALES

Cuerpo	Proprietary Polypropylene Blend
Cierre	ABS
anillo de sellado de neopreno	EPDM
Cuerpo de compensación	ABS

respiradero de compensación

Hi-Flow Gore-Tex 3 Micron Hydrophobic Non-Woven

COLORES

■ Black

■ Orange

■ Silver

■ Yellow

PESO

peso con espuma	6.43 lbs (2.92 kg)
peso sin espuma	5.24 lbs (2.38 kg)
flotabilidad	54.00 lbs (24.49 kg)
Master Pack Weight	14.78 lbs (6.7 kg)

LA TEMPERATURA

temperatura mínima	0°F (-17.8 °C)
temperatura máxima	140°F (60 °C)

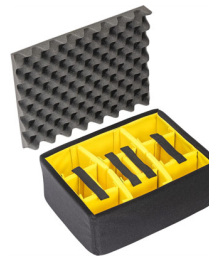
ACCESORIOS



1506TSA
Candado TSA



1500D
Gel de sílice desecante



1507AirDS
Divisores acolchados



1507AirFS
Juego de 5 piezas de espuma de recambio

Peli

c/ Provença, 388, Planta 7 • Barcelona, Spain 08025 • Phone: +34 934 674 999
info@peli.com • www.peli.com

Document created on 05-03-26