



iM3220

Storm

Largo

La maleta Peli™ Storm posee el mismo ADN legendario que nuestra maleta Peli Protector, con una diferencia primordial: un cierre a presión que queda automáticamente sellado, pero que se abre con un toque ligero. Con garantía para toda la vida, la maleta Peli Storm se fabrica en los Estados Unidos con componentes de la más alta calidad.

- Seis cierres de pulsar y tirar
- Dos pasadores con bloqueo por candado
- Dos asas con suave empuñadura de doble capa
- Válvula Vortex®
- Robustas bisagras
- Anillo de sellado
- Resina HPX® ligera y resistente



CONFIGURACIONES



iM3220
Standard



iM3220-X0000
No Foam



iM3220-X0001
With Foam

DIMENSIONES

INTERIOR	44.00 x 14.00" x 8.50 (111.8 x 35.6 x 21.6 cm)
EXTERIOR	47.20 x 16.50" x 9.20 (119.9 x 41.9 x 23.4 cm)
profundidad tapa	2.00" (5.1 cm)
profundidad base	6.50" (16.5 cm)
profundidad total	8.5" (21.6 cm)
volumen interior	3.03 ft ³ (0.086 m ³)
Padlock Hole Diameter	0.38" (1 cm)

MATERIALES

cuerpo	Injection Molded HPX™ high performance resin
cierre	Valox - Polybutylene Terephthalate (PBT)
Cierre (Alt)	Xenoy - Polyester/Polycarbonate blend
anillo de sellado de neopreno	EPDM
pasadores	Stainless Steel
Pasadores (Alt)	Aluminum
espuma	1.3/1.35 polyester
cuerpo de compensación	Valox - Polybutylene Terephthalate (PBT)

Cuerpo de compensación (Alt)	Xenoy - Polyester/Polycarbonate blend
respiradero de compensación	Gortex membrane

COLORES

 Black	 OD Green
---	--

PESO

peso con espuma	24.80 lbs (11.2 kg)
peso sin espuma	20.40 lbs (9.3 kg)
flotabilidad	188.32 lbs (85.4 kg)
Master Pack Weight	32.00 lbs (14.5 kg)

LA TEMPERATURA

temperatura mínima	-20°F (-28.9 °C)
temperatura máxima	140°F (60 °C)

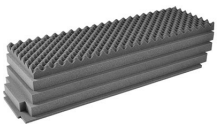
CERTIFICACIONES

IP67

OTRAS

Master Pack	1
Aplicaciones militares	sí

ACCESORIOS



iM3220-FOAM
Juego de 5 piezas de espuma de recambio



iM-STRAP-S-VER2
Correa para hombro acolchada



iM-LIDSTAY
Soporte de tapa



1506TSA
Candado TSA



1500D
Gel de sílice desecante

Peli

c/ Provença, 388, Planta 7 • Barcelona, Spain 08025 • Phone: +34 934 674 999
info@peli.com • www.peli.com

Document created on 07-17-24