



iM3075

Storm

Maleta de Transporte

La maleta Peli™ Storm posee el mismo ADN legendario que nuestra maleta Peli Protector, con una diferencia primordial: un cierre a presión que queda automáticamente sellado, pero que se abre con un toque ligero. Con garantía para toda la vida, la maleta Peli Storm se fabrica en los Estados Unidos con componentes de la más alta calidad.

- Siete cierres de pulsar y tirar
- Dos pasadores con bloqueo por candado
- Dos asas con suave empuñadura de doble capa
- Ruedas en línea
- Robustas bisagras
- Anillo de sellado



CONFIGURACIONES



iM3075
Standard



iM3075-X0000
No Foam



iM3075-X0002
With Padded Dividers



iM3075-X0001
With Foam

DIMENSIONES

INTERIOR	29.80 x 20.80" x 17.80 (75.7 x 52.8 x 45.2 cm)
EXTERIOR	33.30 x 24.40" x 19.30 (84.6 x 62 x 49 cm)
profundidad tapa	4.00" (10.2 cm)
profundidad base	13.75" (34.9 cm)
profundidad total	17.75" (45.1 cm)
Volumen interior	6.38 ft³ (0.181 m³)
Padlock Hole Diameter	0.35" (0.9 cm)

MATERIALES

Cuerpo	Injection Molded HPX™ high performance resin
Cierre	Valox - Polybutylene Terephthalate (PBT)
Cierre (Alt)	Xenoy - Polyester/Polycarbonate blend
anillo de sellado de neopreno	EPDM
pasadores	Stainless Steel
Pasadores (Alt)	Aluminum
espuma	1.3/1.35 polyester
Cuerpo de compensación	Valox - Polybutylene Terephthalate (PBT)

Cuerpo de compensación (Alt)
respiradero de compensación

Xenoy - Polyester/Polycarbonate blend
Gortex membrane

COLORES

■ Black

■ OD Green

PESO

peso con espuma 45.00 lbs (20.41 kg)
peso sin espuma 31.50 lbs (14.29 kg)
flotabilidad 388.20 lbs (176.08 kg)
Master Pack Weight 37.00 lbs (16.78 kg)

LA TEMPERATURA

temperatura mínima -20°F (-28.9 °C)
temperatura máxima 140°F (60 °C)

CERTIFICACIONES

IP67

OTRAS

Asa extensible sí
Master Pack 1
Aplicaciones militares sí

ACCESORIOS



iM3075-FOAM
Juego de 7 piezas de espuma de recambio



iM3075-DIV
Divisores acolchados



iM-LIDSTAY
Soporte de tapa



iM3075-UTILITYORG
Organizador de accesorios



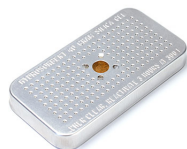
iM3075-M4-BEZEL-L
Bisel de la tapa (métrico)



iM3075-MBEZ-B
Bisel de la base (métrico)



1506TSA
Candado TSA



1500D
Gel de sílice desecante

Peli

c/ Provença, 388, Planta 7 • Barcelona, Spain 08025 • Phone: +34 934 674 999

info@peli.com • www.peli.com

Document created on 02-01-26