



## iM2750

### Storm

Maleta de Viaje

La maleta Peli™ Storm posee el mismo ADN legendario que nuestra maleta Peli Protector, con una diferencia primordial: un cierre a presión que queda automáticamente sellado, pero que se abre con un toque ligero. Con garantía para toda la vida, la maleta Peli Storm se fabrica en los Estados Unidos con componentes de la más alta calidad.

- Cuatro cierres de pulsar y tirar
- Dos pasadores con bloqueo por candado
- Dos asas con suave empuñadura de doble capa
- Robustas bisagras
- Anillo de sellado



## CONFIGURACIONES



**iM2750**  
Standard



**iM2750-X0000**  
No Foam



**iM2750-X0002**  
With Padded Dividers



**iM2750-X0001**  
With Foam

## DIMENSIONES

<b>INTERIOR</b>	22.00 x 17.00" x 12.70 (55.9 x 43.2 x 32.3 cm)
<b>EXTERIOR</b>	24.60 x 19.70" x 14.40 (62.5 x 50 x 36.6 cm)
<b>profundidad tapa</b>	2.00" (5.1 cm)
<b>profundidad base</b>	10.70" (27.2 cm)
<b>profundidad total</b>	12.7" (32.3 cm)
<b>volumen interior</b>	2.75 ft <sup>3</sup> (0.078 m <sup>3</sup> )
<b>Padlock Hole Diameter</b>	0.31" (0.8 cm)

## MATERIALES

<b>cuerpo</b>	Injection Molded HPX™ high performance resin
<b>cierre</b>	Valox - Polybutylene Terephthalate (PBT)
<b>Cierre (Alt)</b>	Xenoy - Polyester/Polycarbonate blend
<b>anillo de sellado de neopreno</b>	EPDM
<b>pasadores</b>	Stainless Steel
<b>Pasadores (Alt)</b>	Aluminum
<b>espuma</b>	1.3/1.35 polyester
<b>cuerpo de compensación</b>	Valox - Polybutylene Terephthalate (PBT)
<b>Cuerpo de compensación (Alt)</b>	Xenoy - Polyester/Polycarbonate blend

**respiradero de compensación**

Gortex membrane

**COLORES**

■ Black

■ OD Green

■ Yellow

**PESO**

<b>peso con espuma</b>	23.40 lbs (10.6 kg)
<b>peso sin espuma</b>	18.50 lbs (8.4 kg)
<b>flotabilidad</b>	173.40 lbs (78.7 kg)
<b>Master Pack Weight</b>	25.20 lbs (11.4 kg)

**LA TEMPERATURA**

<b>temperatura mínima</b>	-20°F (-28.9 °C)
<b>temperatura máxima</b>	140°F (60 °C)

**CERTIFICACIONES**

**IP67**

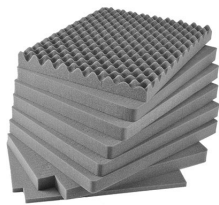
**OTRAS**

<b>Asa extensible</b>	sí
<b>Master Pack</b>	1
<b>Aplicaciones militares</b>	sí

**ACCESORIOS**



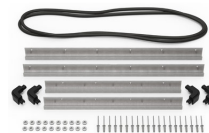
**iM27XX-UTILITYORG**  
Organizador de accesorios



**iM2750-FOAM**  
Juego de 7 piezas de espuma de recambio



**iM-LIDSTAY**  
Soporte de tapa



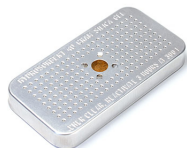
**iM2750-M4-BEZEL**  
Bisel de la base (métrico)



**iM2750-M4-BEZEL-L**  
Bisel de la tapa (métrico)



**1506TSA**  
Candado TSA



**1500D**  
Gel de sílice desecante

**Peli**

c/ Provença, 388, Planta 7 • Barcelona, Spain 08025 • Phone: +34 934 674 999  
[info@peli.com](mailto:info@peli.com) • [www.peli.com](http://www.peli.com)

*Document created on 07-17-24*