



iM2050 Storm

La maleta Peli™ Storm posee el mismo ADN legendario que nuestra maleta Peli Protector, con una diferencia primordial: un cierre a presión que queda automáticamente sellado, pero que se abre con un toque ligero. Con garantía para toda la vida, la maleta Peli Storm se fabrica en los Estados Unidos con componentes de la más alta calidad.

- **Indestructible, estanca al agua y al polvo**
- Dos cierres a presión
- Dos pasadores con bloqueo por candado
- Asa de doble capa y suave empuñadura
- Válvula Vortex®
- Robustas bisagras
- Resina HPX® ligera y resistente



CONFIGURACIONES



iM2050
Standard



iM2050-X0000
No Foam



iM2050-X0002
With Padded Dividers



iM2050-X0001
With Foam

DIMENSIONES

INTERIOR	9.50 x 7.50" x 4.25 (24.1 x 19.1 x 10.8 cm)
EXTERIOR	11.80 x 9.80" x 4.70 (30 x 24.9 x 11.9 cm)
profundidad tapa	1.50" (3.8 cm)
profundidad base	2.75" (7 cm)
profundidad total	4.25" (10.8 cm)
volumen interior	0.18 ft ³ (0.005 m ³)
Padlock Hole Diameter	0.28" (0.7 cm)

MATERIALES

cuerpo	Injection Molded HPX™ high performance resin
cierre	Valox - Polybutylene Terephthalate (PBT)
Cierre (Alt)	Xenoy - Polyester/Polycarbonate blend
anillo de sellado de neopreno	EPDM
pasadores	Stainless Steel
Pasadores (Alt)	Aluminum
espuma	1.3/1.35 polyester
cuerpo de compensación	Valox - Polybutylene Terephthalate (PBT)

Cuerpo de compensación (Alt)	Xenoy - Polyester/Polycarbonate blend
respiradero de compensación	Gortex membrane

COLORES

 Black	 OD Green	 Yellow
---	--	--

PESO

peso con espuma	3.00 lbs (1.4 kg)
peso sin espuma	2.70 lbs (1.2 kg)
flotabilidad	11.10 lbs (5 kg)
Master Pack Weight	23.20 lbs (10.5 kg)

LA TEMPERATURA

temperatura mínima	-20°F (-28.9 °C)
temperatura máxima	140°F (60 °C)

CERTIFICACIONES

IP67

OTRAS

Master Pack	6
Aplicaciones militares	sí

ACCESORIOS



IM2050-FOAM
Juego de 3 piezas de espuma de recambio



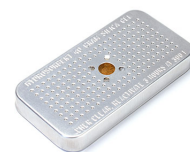
IM-STRAP-S-VER2
Correa para hombro acolchada



IM-LIDSTAY
Soporte de tapa



1506TSA
Candado TSA



1500D
Gel de sílice desecante



IM20XX-M4-BEZEL
Bisel de la base (métrico)

Peli

c/ Provença, 388, Planta 7 • Barcelona, Spain 08025 • Phone: +34 934 674 999

info@peli.com • www.peli.com

Document created on 11-21-24