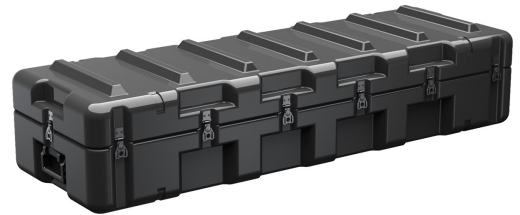




## AL5616-0604

Confiados durante más de 40 años por el ejército de los EE. UU., Los cases de una sola tapa ofrecen un 20% más de material protector en los bordes y esquinas, donde más se necesita, asegurando que el valioso equipo se mantenga a salvo de cualquier elemento imprevisto. Disponibles en varios tamaños, estos cases son completamente personalizables con una amplia gama de opciones atornilladas como porta documentos, ruedas, indicadores de humedad y mucho más.

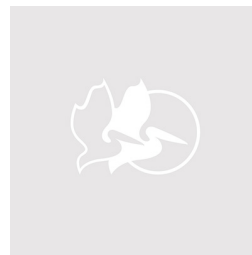
- Refuerzos moldeados en forma de lengüeta para un sellado perfecto, resistente al agua y a los impactos
- Esquinas y bordes reforzados para una mayor protección frente a impactos
- Nervios y ondulaciones moldeados que permiten apilar las cajas de manera segura y a prueba de deslizamientos
- Piezas de metal integradas para una mayor protección
- Candados anticizalla que evitan el desprendimiento de la tapa tras un impacto y reducen la tensión sobre los pernos
- Inserciones de metal moldeadas patentadas para puntos de fijación de cierres y bisagras que fortalecen las paredes
- Estructura de una pieza moldeada en polietileno ligero y de gran resistencia frente a impactos



### CONFIGURACIONES



**AL5616-0604**  
Standard



**AL5616-0604-RP**  
Empty

### DIMENSIONES

|                          |   |
|--------------------------|---|
| <b>INTERIOR</b>          | 56.43 x 16.25" x 10.07 (143.3 x 41.3 x 25.6 cm) |
| <b>EXTERIOR</b>          | 59.43 x 19.25" x 12.76 (151 x 48.9 x 32.4 cm)   |
| <b>profundidad tapa</b>  | 4.20" (10.7 cm)                                 |
| <b>profundidad base</b>  | 5.87" (14.9 cm)                                 |
| <b>profundidad total</b> | 10.07" (25.6 cm)                                |
| <b>volumen interior</b>  | 5.34 ft <sup>3</sup> (0.151 m <sup>3</sup> )    |

### MATERIALES

|                                      |  |
|--------------------------------------|--|
| <b>cuerpo</b>                        | RotoMolded Polyethylene  |
| <b>cierre</b>                        | Steel (Nickel-black Plated)  |
| <b>anillo de sellado de neopreno</b> | Silicone Sponge  |
| <b>espuma</b>                        | No Foam, empty case standard<br>Optional PE and PU, 1 and 2 lb. options filled and lined |

|                               |                                      |
|-------------------------------|--------------------------------------|
| <b>cuerpo de compensación</b> | Aluminum                             |
| <b>asa</b>                    | Heavy Duty Injection Molded Standard |
| <b>componentes metálicos</b>  | Yellow Carbon Steel Standard         |

## COLORES

---

■ Gray - 133 Fed Std  
26270

## PESO

---

|                           |                     |
|---------------------------|---------------------|
| <b>peso</b>               | 42.40 lbs (19.2 kg) |
| <b>flotabilidad</b>       | 485.02 lbs (220 kg) |
| <b>Master Pack Weight</b> | 44.40 lbs (20.1 kg) |

## LA TEMPERATURA

---

|                           |                  |
|---------------------------|------------------|
| <b>temperatura mínima</b> | -20°F (-28.9 °C) |
| <b>temperatura máxima</b> | 140°F (60 °C)    |

## OTRAS

---

|                               |    |
|-------------------------------|----|
| <b>Aplicaciones militares</b> | sí |
|-------------------------------|----|

---

### **Peli**

c/ Provença, 388, Planta 7 • Barcelona, Spain 08025 • Phone: +34 934 674 999  
[info@peli.com](mailto:info@peli.com) • [www.peli.com](http://www.peli.com)

*Document created on 03-30-25*