



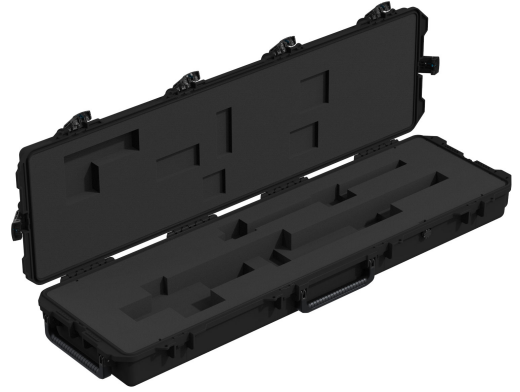
472-PWC-M240C

Para Armamento

Maleta para Ametralladora

This Peli™ iM3300 case transports one M240C rifle or one M240C with infantry modification. This case is configured with a hinged lid, six Press & Pull™ latches, two padlockable hasps, two double-layered soft grip handles, a Vortex™ valve, and in-line wheels for easy transport.

- Seis cierres de pulsar y tirar
- Dos asas con suave empuñadura de doble capa
- Dos pasadores con bloqueo por candado
- Ruedas en línea
- Válvula Vortex®
- Robustas bisagras
- Resina HPX® ligera
- Watertight, Dustproof and crushproof



DIMENSIONES

INTERIOR	50.50 x 14.00" x 6.00 (128.3 x 35.6 x 15.2 cm)
EXTERIOR	53.80 x 16.50" x 6.70 (136.7 x 41.9 x 17 cm)
profundidad tapa	2.00" (5.1 cm)
profundidad base	4.00" (10.2 cm)
profundidad total	6" (15.2 cm)
volumen interior	2.45 ft ³ (0.069 m ³)

MATERIALES

cuerpo	Injection Molded HPX™ high performance resin
cierre	Valox - Polybutylene Terephthalate (PBT)
Cierre (Alt)	Xenoy - Polyester/Polycarbonate blend
anillo de sellado de neopreno	Silicone Sponge
pasadores	Stainless Steel
espuma	1.3/1.35 polyester
cuerpo de compensación	Valox - Polybutylene Terephthalate (PBT)
Cuerpo de compensación (Alt)	Xenoy - Polyester/Polycarbonate blend
respiradero de compensación	Gortex membrane

COLORES

■ Black	■ OD Green
---------	------------

PESO

peso	25.05 lbs (11.4 kg)
-------------	---------------------

LA TEMPERATURA

temperatura mínima	-20°F (-28.9 °C)
---------------------------	------------------

temperatura máxima 140°F (60 °C)

OTRAS

ruedas 2

Peli

c/ Provença, 388, Planta 7 • Barcelona, Spain 08025 • Phone: +34 934 674 999
info@peli.com • www.peli.com

Document created on 03-12-25