



1615

Air

Protege tu equipo más valioso

La maleta Peli 1615 Air combina protección de nivel profesional con una portabilidad sin esfuerzo, manteniendo tu equipo de alto valor seguro en cada viaje. Ligera pero resistente, protege cámaras, portátiles, herramientas y dispositivos sensibles del agua, el polvo y los impactos. De confianza para exploradores, fotógrafos, músicos y equipos de emergencia en todo el mundo, hace que cada desplazamiento sea más tranquilo.

¿Por qué elegir la maleta 1615 Air?

Es espaciosa, duradera y lista para viajar, dándote la seguridad de que tu equipo está protegido vayas donde vayas.

La maleta Peli 1615 Air protege tu equipo más valioso con una durabilidad excepcional y un diseño pensado para viajar. Amplia y ligera, cumple con los requisitos de muchas aerolíneas e incorpora ruedas de deslizamiento suave, asa trolley extensible y una resistente estructura de polímero HPX. Resistente a impactos, hermética, antipolvo y certificada MIL-SPEC, mantiene cámaras, portátiles y herramientas a salvo en cualquier entorno. Versátil, práctica y respaldada por la Garantía limitada de por vida Peli™, es la compañera fiable para cada viaje o aventura.

Verifica los requisitos de equipaje de cabina con tu aerolínea antes de viajar. Las políticas pueden variar según la compañía y la ruta.

- Resistente a impactos, hermética y antipolvo (IP67)
- Polímero exclusivo HPX²™ ultraligero - hasta un 40 % más ligero que las maletas tradicionales
- Cierres Press-and-Pull™ para un cierre seguro y fiable
- Asa trolley extensible para un transporte cómodo
- Ruedas silenciosas con rodamientos de acero inoxidable
- Asas de goma ergonómicas y plegables
- Interior de espuma Pick N Pluck™ personalizable por el usuario
- Junta tórica impermeable
- Válvula automática de equilibrio de presión - regula la presión interior y mantiene el agua fuera
- Protectores para candado y herrajes de acero inoxidable
- Porta tarjetas para identificación personal o profesional
- Certificación MIL-SPEC para protección de nivel profesional
- Puede utilizarse como caja estanca, maleta con cierre, maleta de viaje o caja de herramientas
- Ideal para cámaras, objetivos, portátiles y herramientas
- Garantía limitada de por vida Peli™



CONFIGURACIONES



1615
Standard



1615NF
No Foam



1615WD
With Padded Dividers



1615TP
With TrekPak Divider System



1615WF
With Foam

DIMENSIONES

INTERIOR	29.59 x 15.50" x 9.38 (75.2 x 39.4 x 23.8 cm)
EXTERIOR	32.58 x 18.40" x 11.02 (82.8 x 46.7 x 28 cm)

profundidad tapa	2.00" (5.1 cm)
profundidad base	7.38" (18.7 cm)
profundidad total	9.38" (23.8 cm)
Volumen interior	2.49 ft ³ (0.071 m ³)
Padlock Hole Diameter	0.31" (0.8 cm)

MATERIALES

Cuerpo	Proprietary Polypropylene Blend
Cierre	ABS
anillo de sellado de neopreno	EPDM
Cuerpo de compensación	ABS
respiradero de compensación	Hi-Flow Gore-Tex 3 Micron Hydrophobic Non-Woven

COLORES

 Black	 Orange	 Silver	 White
 Yellow	 Graphite	 OCP Tan	

PESO

peso con espuma	17.60 lbs (7.98 kg)
peso sin espuma	14.06 lbs (6.38 kg)
flotabilidad	169.20 lbs (76.75 kg)

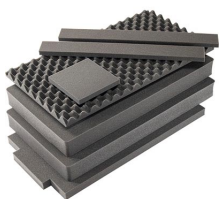
LA TEMPERATURA

temperatura mínima	0°F (-17.8 °C)
temperatura máxima	140°F (60 °C)

OTRAS

ruedas	2
---------------	---

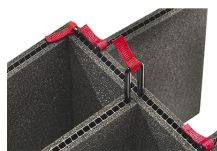
ACCESORIOS



1615AirFS
Juego de 7 piezas de espuma de recambio



1615AirDS
Divisores acolchados



1615TP-KIT
Kit de divisores TrekPak



1615TPKIT
Kit de divisores TrekPak



1615TPDIV
Extra TrekPak Dividers



1506TSA
Candado TSA



1500D
Gel de sílice desecante



AIRHANDL
EZ-Pull Multi-Stage Air Handle

Peli

c/ Provença, 388, Planta 7 • Barcelona, Spain 08025 • Phone: +34 934 674 999
info@peli.com • www.peli.com

Document created on 05-03-26