



## 1600EU Protector

Empfindliche Ausrüstung erfordert Schutz und seit 1976 lautet die Antwort hierauf Peli™ Protector Case. Die Schutzkoffer sind robust und trotzen den härtesten Umgebungen unseres Planeten. Ob eisige Temperaturen in der Arktis oder tropische Hitze - Unsere Peli Cases haben bislang alles überwunden.

Die in den USA hergestellten Koffer verfügen über ein automatisches Entlüftungsventil, das den Luftdruck ausgleicht, einen wasserdichten Deckel mit Silikon-O-Ring, überzogene Gummigriffe und Beschläge aus Edelstahl.

- **Wasserdicht, bruchstark und staubdicht**
- 2 Lagen Pick N Pluck mit Noppenschäumstoff im Kofferdeckel
- Automatisches Druckausgleichsventil - reguliert den Druck im Innenbereich, verhindert das Eindringen von Wasser
- Bequeme, gummierte Griffe
- O-Ring Dichtung
- Offenzelliger Kern mit widerstandsfähiger Wandkonstruktion - robust, leichtgewichtig
- Beschläge und Vorhängeschlossschutz aus Edelstahl
- Hergestellt in Deutschland
- Beschränkte lebenslange Garantie von Peli\*\*
- \*Die lebenslange Garantie gilt nicht, wo dies gesetzlich unzulässig ist



### KONFIGURATIONEN



**1600EU**  
Standard



**1604**  
With Padded Dividers



**1600NF**  
No Foam



**1600WF**  
With Foam

### GRÖSSE



|                              |   |
|------------------------------|---|
| <b>INNERE</b>                | 21.51 x 16.54" x 7.95 (54.6 x 42 x 20.2 cm)   |
| <b>AUSSEN</b>                | 24.35 x 19.46" x 8.75 (61.8 x 49.4 x 22.2 cm) |
| <b>Deckeltiefe</b>           | 1.75" (4.4 cm)                                |
| <b>Bodentiefe</b>            | 6.12" (15.5 cm)                               |
| <b>Gesamttiefe</b>           | 7.87" (20 cm)                                 |
| <b>Innenvolumen</b>          | 1.64 ft <sup>3</sup> (0.046 m <sup>3</sup> )  |
| <b>Padlock Hole Diameter</b> | 5/16" (12.7 cm)                               |

### MATERIALEN

|                        |                 |
|------------------------|-----------------|
| <b>Gehäuse</b>         | Polypropylene   |
| <b>Verschluss</b>      | ABS             |
| <b>O-Ring Dichtung</b> | Polymer         |
| <b>Stifte</b>          | Stainless Steel |

|                           |                                |
|---------------------------|--------------------------------|
| <b>Schaumstoff</b>        | 1.3 lb Polyurethane            |
| <b>Ausgleichsschraube</b> | ABS                            |
| <b>Ausgleichsventil</b>   | 3 Micron Hydrophobic Non-Woven |

## FARBEN

|  |  |  |  |
|--|--|--|--|
|  Black  |  Desert Tan |  Orange |  OD Green |
|  Silver |  Yellow     |  |  |

## GEWICHT

|                                 |                      |
|---------------------------------|----------------------|
| <b>Gewicht mit Schaumstoff</b>  | 14.11 lbs (6.4 kg)   |
| <b>Gewicht ohne Schaumstoff</b> | 13.00 lbs (5.9 kg)   |
| <b>Schwimmfähigkeit</b>         | 117.00 lbs (53.1 kg) |

## TEMPERATUR

|                        |                 |
|------------------------|-----------------|
| <b>min. Temperatur</b> | -40°F (-40 °C)  |
| <b>max. Temperatur</b> | 210°F (98.9 °C) |

## ZERTIFIZIERUNGEN

**IP67**  
**MIL C-4150J**  
**Def Stan 81-41**  
**ATA 300**

## ANDERE

|                     |    |
|---------------------|----|
| <b>Master Pack</b>  | 2  |
| <b>Namensschild</b> | ja |
| <b>Militär</b>      | ja |

## ZUBEHÖR



**1601**  
4 St. Ersatz-Schaumstoffeinsätze



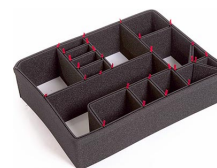
**1603**  
Ersatz-O-Ring



**1605**  
Einteilungssystem



**1609**  
Deckeleinteiler



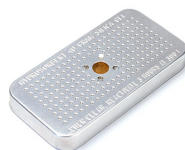
**1600EUTP**  
TrekPak Koffer Teiler Kit



**1507**  
Schnellbefestigungen - 4 Stück



**1506TSA**  
TSA-Verschluss



**1500D**  
Trockenmittel Silikagel



**1605EMS**  
EMS Accessory Set (Lid Organizer and Divider Set)

---

**Peli**

c/ Provença, 388, Planta 7 • Barcelona, Spain 08025 • Phone: +34 934 674 999  
[info@peli.com](mailto:info@peli.com) • [www.peli.com](http://www.peli.com)

*Document created on 07-17-24*