



1690 Protector

Valigetta di Trasporto

L'attrezzatura delicata ha bisogno di protezione e, fin dal 1976, la risposta è sempre stata la valigia di protezione Peli™ Protector. Queste valigie sono progettate per essere robuste e viaggiare negli ambienti più difficili sul pianeta. Le valigie Peli sono sopravvissute al freddo estremo dell'artico, così come al fuoco delle battaglie.

Fabbricate negli Stati Uniti d'America, queste robuste valigie sono progettate con una valvola di sfiato automatica, per l'equalizzazione della pressione, un coperchio con O-ring in silicone impermeabile, maniglie in gomma co-stampate e bulloneria in acciaio inox.

- **4 robuste ruote in poliuretano con cuscinetti in acciaio inox**
- **Impugnature ripiegabili a doppia larghezza per un trasporto condiviso**
- **Impermeabile, a prova di urti e a tenuta di polvere**
- Pick N Pluck® a 3 livelli con schiuma a cellule aperte
- Valvola di equalizzazione automatica della pressione - bilancia la pressione interna e impedisce all'acqua di entrare
- Chiusure a due vie di facile apertura
- Guarnizione o-ring
- Anima a celle aperte con struttura di pareti solide - robusta, leggera
- Maniglia estensibile retrattile 3107386258
- Protezioni per lucchetti in acciaio inox



CONFIGURAZIONI



1690
Standard



1694
With Padded Dividers



1690NF
No Foam



1690WF
With Foam

DIMENSIONI

| | |
|------------------------------|--|
| INTERNO | 30.13 x 25.13" x 15.36 (76.5 x 63.8 x 39 cm) |
| ESTERNO | 33.43 x 28.40" x 17.65 (84.9 x 72.1 x 44.8 cm) |
| profondità coperchio | 2.86" (7.3 cm) |
| profondità fondo | 12.14" (30.8 cm) |
| profondità totale | 15" (38.1 cm) |
| volume interno | 6.73 ft ³ (0.191 m ³) |
| Padlock Hole Diameter | 0.31" (0.8 cm) |

MATERIALE

| | |
|---------------|---------------|
| corpo | Polypropylene |
| Fermo | ABS |
| o-ring | Polymer |

| | |
|--|--------------------------------|
| Perni | Stainless Steel |
| schiuma | 1.3 lb Polyurethane |
| gruppo di regolazione pressione | ABS |
| valvola di sfiato | 3 Micron Hydrophobic Non-Woven |

COLORI

■ Black

IL PESO

| | |
|---------------------------|-----------------------|
| peso con schiuma | 43.00 lbs (19.5 kg) |
| peso senza schiuma | 34.00 lbs (15.4 kg) |
| flottabilità | 433.00 lbs (196.4 kg) |
| Master Pack Weight | 52.27 lbs (23.7 kg) |

TEMPERATURA

| | |
|----------------------------|-----------------|
| temperatura minima | -40°F (-40 °C) |
| temperatura massima | 210°F (98.9 °C) |

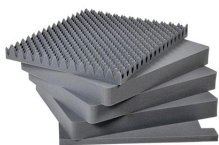
CERTIFICAZIONI

IP67
Def Stan 81-41

ALTRO

| | |
|-------------------------------------|----|
| ruote | 4 |
| Maniglia estensibile | sì |
| Confezione Master Pack | 1 |
| Targhetta personalizzata | sì |
| Area ridotta | sì |

ACCESSORI



1691
5 pz. set ricambio schiuma



1693
O-ring di ricambio



1699
Coperchio organizer



1507
Supporti veloci - set di 4



1506TSA
Lucchetto TSA



1500D
Gel di silice essiccante

Peli

c/ Provença, 388, Planta 7 • Barcelona, Spain 08025 • Phone: +34 934 674 999
info@peli.com • www.peli.com

Document created on 09-26-24