



EU040040-1010

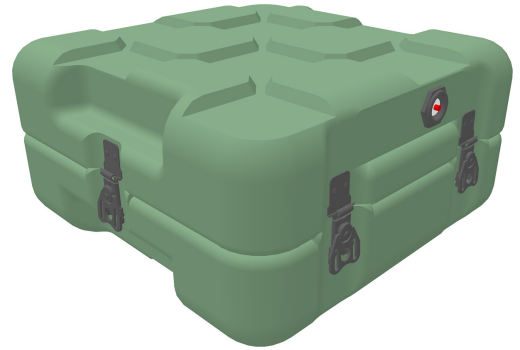
ISP2 Case

Lo spostamento di un carico libero può rallentare le operazioni e minacciare la missione con danni alla merce trasportata. Le nuove valigie ISP2 di Peli eliminano praticamente il movimento del carico con un sistema di impilaggio unico (Inter-Stacking Pattern, ISP). Il sistema è compatibile per 64 misure diverse di valigie, da 0,018 a 0,576 metri cubi di capienza. Dotata di un O-ring in spugna di silicone e di valvole di rilascio della pressione, la valigia ISP² è impermeabile alle condizioni climatiche e di umidità estreme.

Il sistema è progettato per massimizzare il volume delle piattaforme di logistica standard. Indipendentemente dal carico di pallet standard, pallet NATO, contenitori JMIC, pallet da 463 litri o contenitori marittimi, la valigia ISP² farà dello spazio di carico l'utilizzo più efficiente.

Con il loro sistema di impilaggio unico (Inter-Stacking Pattern), le valigie ISP2 possono essere impilate a formare un solido blocco unico. Il motivo a quadri di 10 cm x 10 cm sul fondo corrisponde al motivo cubico della valigia sottostante, per un incastro perfetto in posizione.

- Prodotte in Europa
- Motivo impilabile per mantenere saldi i carichi
- Massimizza il volume delle piattaforme di logistica standard
- Linee di divisione con guarnizione, stampate ad incastro, per resistenza agli spruzzi e chiusure ermetiche anche dopo un impatto
- Chiusure anti-cesoiamento che impediscono il distacco del coperchio in caso di impatto e riducono le sollecitazioni sulla struttura



DIMENSIONI

INTERNO	12.40 x 12.40" x 6.69 (31.5 x 31.5 x 17 cm)
ESTERNO	15.75 x 15.75" x 7.87 (40 x 40 x 20 cm)
profondità coperchio	3.94" (10 cm)
profondità fondo	3.94" (10 cm)
profondità totale	7.88" (20 cm)
volume interno	0.6 ft ³ (0.017 m ³)

MATERIALE

corpo	RotoMolded Polyethylene
Fermo	Steel (Zinc Cobalt-Black-Plated)
o-ring	Silicone Sponge
Perni	Stainless Steel
Perni (Alt)	Aluminum
gruppo di regolazione pressione	Mechanical PRV - Aluminum Body

COLORI

■ Black - 032 Fed Std 27040	■ Olive Drab - 137 Fed Std 34096	■ Gray - 133 Fed Std 26270	■ Tan - 250 Fed Std 20372
■ Red - 130 Fed Std 21105	■ Blue - 135 Pantone 292U	■ White - 132 Fed Std 27925	■ Yellow - 136 Pantone 012U
■ Green - 138 Fed Std 24052	■ Orange - 134 Fed Std 12197	■ Yellow - 131 Fed Std 23538	■ Maroon - 197 Pantone 202U

IL PESO

peso senza schiuma	9.48 lbs (4.3 kg)
flottabilità	57.54 lbs (26.1 kg)

TEMPERATURA

temperatura minima	-22°F (-30 °C)
temperatura massima	158°F (70 °C)

Peli

c/ Provença, 388, Planta 7 • Barcelona, Spain 08025 • Phone: +34 934 674 999
info@peli.com • www.peli.com

Document created on 09-26-24