



# 1606

## Air

Peli sabe que tu prioridad es encontrar la protección más adecuada para tus equipos, aquella que proporcione un encaje perfecto. Peli™ Air empezó como una gama de protección para objetos largos, y pronto creció para ofrecerte protección para objetos profundos. Ha llegado el momento de combinar estos dos tipos de protección en un mismo producto: la nueva serie Long/Deep de Peli. Olvídate del riesgo de embutir a la fuerza tus equipos en maletas de tamaño inadecuado o de transportarlos sin protección ante la ausencia de alternativas. Con la serie Long/Deep, Peli viene a cubrir un vacío para que puedas proteger tus equipos, sean cuales sean.

- Válvula automática de compensación de la presión (mantiene el interior a salvo del agua y equilibra la presión del aire)
- Asa plegable con revestimiento sobremoldeado
- Asa extraíble retráctil
- Protectores de candado de acero inoxidable
- Tarjetero
- Ruedas con cojinetes de acero inoxidable y rodado silencioso
- Cierres Press and Pull™
- Garantía limitada de por vida
- Polímero patentado HPX2™ superligero (hasta un 40 % más ligero)
- Junta tórica estanca
- Espuma Pick N Pluck™ personalizable por el usuario
- Resistentes al agua, los golpes y al polvo
- Certificación IP67 y MIL-SPEC



## CONFIGURACIONES



**1606**  
Standard



**1606WF**  
With Foam



**1606NF**  
No Foam

## DIMENSIONES

|                              |  |
|------------------------------|--|
| <b>INTERIOR</b>              | 24.54 x 12.30" x 10.22 (62.3 x 31.2 x 26 cm) |
| <b>EXTERIOR</b>              | 27.42 x 15.13" x 11.83 (69.6 x 38.4 x 30 cm) |
| <b>profundidad tapa</b>      | 2.00" (5.1 cm)                               |
| <b>profundidad base</b>      | 8.22" (20.9 cm)                              |
| <b>profundidad total</b>     | 10.22" (26 cm)                               |
| <b>volumen interior</b>      | 1.79 ft <sup>3</sup> (0.051 m <sup>3</sup> ) |
| <b>Padlock Hole Diameter</b> | 0.31" (0.8 cm)                               |

## MATERIALES

|               |                                 |
|---------------|---------------------------------|
| <b>cuerpo</b> | Proprietary Polypropylene Blend |
|---------------|---------------------------------|

|                                      |   |
|--------------------------------------|---|
| <b>cierre</b>                        | ABS   |
| <b>anillo de sellado de neopreno</b> | EPDM  |
| <b>cuerpo de compensación</b>        | ABS   |
| <b>respiradero de compensación</b>   | Hi-Flow Gore-Tex 3 Micron Hydrophobic Non-Woven |

## COLORES

---

■ Black

## PESO

---

|                        |                      |
|------------------------|----------------------|
| <b>peso con espuma</b> | 14.67 lbs (6.7 kg)   |
| <b>peso sin espuma</b> | 12.45 lbs (5.6 kg)   |
| <b>flotabilidad</b>    | 123.70 lbs (56.1 kg) |

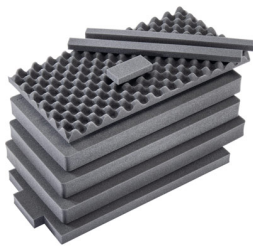
## LA TEMPERATURA

---

|                           |                  |
|---------------------------|------------------|
| <b>temperatura mínima</b> | -60°F (-51.1 °C) |
| <b>temperatura máxima</b> | 160°F (71.1 °C)  |

## ACCESORIOS

---



### **1606AirFS**

Juego de 8 piezas de espuma de recambio

---

### **Peli**

c/ Provença, 388, Planta 7 • Barcelona, Spain 08025 • Phone: +34 934 674 999

[info@peli.com](mailto:info@peli.com) • [www.peli.com](http://www.peli.com)

*Document created on 04-24-25*