



iM2750

Storm

Maleta de Viaje

La maleta Peli™ Storm posee el mismo ADN legendario que nuestra maleta Peli Protector, con una diferencia primordial: un cierre a presión que queda automáticamente sellado, pero que se abre con un toque ligero. Con garantía para toda la vida, la maleta Peli Storm se fabrica en los Estados Unidos con componentes de la más alta calidad.

- Cuatro cierres de pulsar y tirar
- Dos pasadores con bloqueo por candado
- Dos asas con suave empuñadura de doble capa
- Robustas bisagras
- Anillo de sellado



CONFIGURACIONES



iM2750
Standard



iM2750-X0000
No Foam



iM2750-X0002
With Padded Dividers



iM2750-X0001
With Foam

DIMENSIONES

INTERIOR	22.00 x 17.00" x 12.70 (55.9 x 43.2 x 32.3 cm)
EXTERIOR	24.60 x 19.70" x 14.40 (62.5 x 50 x 36.6 cm)
profundidad tapa	2.00" (5.1 cm)
profundidad base	10.70" (27.2 cm)
profundidad total	12.7" (32.3 cm)
volumen interior	2.75 ft ³ (0.078 m ³)
Padlock Hole Diameter	0.31" (0.8 cm)

MATERIALES

cuerpo	Injection Molded HPX™ high performance resin
cierre	Valox - Polybutylene Terephthalate (PBT)
Cierre (Alt)	Xenoy - Polyester/Polycarbonate blend
anillo de sellado de neopreno	EPDM
pasadores	Stainless Steel
Pasadores (Alt)	Aluminum
espuma	1.3/1.35 polyester
cuerpo de compensación	Valox - Polybutylene Terephthalate (PBT)
Cuerpo de compensación (Alt)	Xenoy - Polyester/Polycarbonate blend

respiradero de compensación

Gortex membrane

COLORES

 Black OD Green Yellow

PESO

peso con espuma	23.40 lbs (10.6 kg)
peso sin espuma	18.50 lbs (8.4 kg)
flotabilidad	173.40 lbs (78.7 kg)
Master Pack Weight	25.20 lbs (11.4 kg)

LA TEMPERATURA

temperatura mínima	-20°F (-28.9 °C)
temperatura máxima	140°F (60 °C)

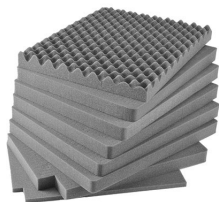
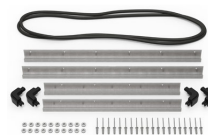
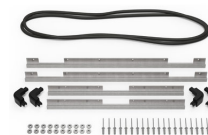
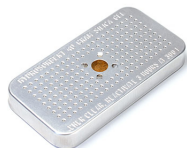
CERTIFICACIONES

IP67

OTRAS

Asa extensible	sí
Master Pack	1
Aplicaciones militares	sí

ACCESORIOS

**iM27XX-UTILITYORG**
Organizador de accesorios**iM2750-FOAM**
Juego de 7 piezas de espuma de recambio**iM-LIDSTAY**
Soporte de tapa**iM2750-M4-BEZEL**
Bisel de la base (métrico)**iM2750-M4-BEZEL-L**
Bisel de la tapa (métrico)**1506TSA**
Candado TSA**1500D**
Gel de sílice desecante**Peli**

c/ Provença, 388, Planta 7 • Barcelona, Spain 08025 • Phone: +34 934 674 999

info@peli.com • www.peli.com

Document created on 04-24-25