



## iM2306 Storm

La maleta Peli™ Storm posee el mismo ADN legendario que nuestra maleta Peli Protector, con una diferencia primordial: un cierre a presión que queda automáticamente sellado, pero que se abre con un toque ligero. Con garantía para toda la vida, la maleta Peli Storm se fabrica en los Estados Unidos con componentes de la más alta calidad.

- **Indestructible, estanca al agua y al polvo**
- Dos cierres a presión
- Dos pasadores con bloqueo por candado
- Asa de doble capa y suave empuñadura
- Válvula Vortex®
- Robustas bisagras
- Resina HPX® ligera y resistente



### CONFIGURACIONES



**iM2306**  
Standard



**iM2306-X0000**  
No Foam



**iM2306-X0002**  
With Padded Dividers



**iM2306-X0001**  
With Foam

### DIMENSIONES

<b>INTERIOR</b>	17.00 x 6.30" x 6.20 (43.2 x 16 x 15.7 cm)
<b>EXTERIOR</b>	18.20 x 8.40" x 6.70 (46.2 x 21.3 x 17 cm)
<b>profundidad tapa</b>	2.00" (5.1 cm)
<b>profundidad base</b>	4.20" (10.7 cm)
<b>profundidad total</b>	6.2" (15.7 cm)
<b>volumen interior</b>	0.38 ft <sup>3</sup> (0.011 m <sup>3</sup> )
<b>Padlock Hole Diameter</b>	0.31" (0.8 cm)

### MATERIALES

<b>cuerpo</b>	Injection Molded HPX™ high performance resin
<b>cierre</b>	Valox - Polybutylene Terephthalate (PBT)
<b>Cierre (Alt)</b>	Xenoy - Polyester/Polycarbonate blend
<b>anillo de sellado de neopreno</b>	EPDM
<b>pasadores</b>	Stainless Steel
<b>Pasadores (Alt)</b>	Aluminum
<b>espuma</b>	1.3/1.35 polyester
<b>cuerpo de compensación</b>	Valox - Polybutylene Terephthalate (PBT)

**Cuerpo de compensación (Alt) respiradero de compensación**

Xenoy - Polyester/Polycarbonate blend

Gortex membrane

## COLORES

■ Black

## PESO

<b>peso con espuma</b>	4.70 lbs (2.1 kg)
<b>peso sin espuma</b>	4.30 lbs (2 kg)
<b>flotabilidad</b>	24.25 lbs (11 kg)
<b>Master Pack Weight</b>	29.00 lbs (13.2 kg)

## LA TEMPERATURA

<b>temperatura mínima</b>	-20°F (-28.9 °C)
<b>temperatura máxima</b>	140°F (60 °C)

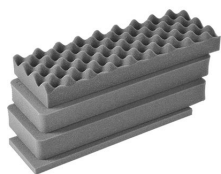
## CERTIFICACIONES

**IP67**

## OTRAS

<b>Master Pack</b>	4
<b>Aplicaciones militares</b>	sí

## ACCESORIOS



**iM2306-FOAM**  
Juego de 4 piezas de espuma de recambio



**iM2306-DIV**  
Divisores acolchados



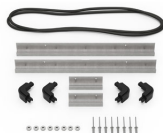
**iM-STRAP-S-VER2**  
Correa para hombro acolchada



**iM-LIDSTAY**  
Soporte de tapa



**iM2306-M4-BEZEL-L**  
Bisel de la tapa (métrico)



**iM2306-MBEZ-B**  
Bisel de la base (métrico)



**1506TSA**  
Candado TSA



**1500D**  
Gel de sílice desecante

**Peli**

c/ Provença, 388, Planta 7 • Barcelona, Spain 08025 • Phone: +34 934 674 999

[info@peli.com](mailto:info@peli.com) • [www.peli.com](http://www.peli.com)

*Document created on 04-24-25*