



# 1607

## Air

Las maletas Peli™ Air constituyen la primera de una serie de importantes innovaciones en materia de ingeniería introducidas por Peli, la marca líder en el sector de las maletas de seguridad. Durante más de 45 años, Peli ha diseñado y fabricado las maletas de seguridad más famosas del mundo, pero esto es solo el principio. Con el lanzamiento de la línea de maletas Peli™ Air, vamos a redefinir el futuro de la protección a través de una combinación perfecta de ligereza y resistencia.

- Válvula automática de compensación de la presión (mantiene el interior a salvo del agua y equilibra la presión del aire)
- Asa plegable con revestimiento sobremoldeado
- Asa extraíble retráctil
- Protectores de candado de acero inoxidable
- Tarjetero
- Ruedas con cojinetes de acero inoxidable y rodado silencioso
- Cierres Press and Pull™
- Garantía limitada de por vida
- Polímero patentado HPX2™ superligero (hasta un 40 % más ligero)
- Junta tórica estanca
- Espuma Pick N Pluck™ personalizable por el usuario
- Resistentes al agua, los golpes y al polvo
- Certificación IP67 y MIL-SPEC



### CONFIGURACIONES



**1607**  
Standard



**1607NF**  
No Foam



**1607WD**  
With Padded Dividers



**1607WF**  
With Foam

### DIMENSIONES

<b>INTERIOR</b>	21.05 x 15.81" x 11.63 (53.5 x 40.2 x 29.5 cm)
<b>EXTERIOR</b>	24.13 x 18.80" x 13.25 (61.3 x 47.8 x 33.7 cm)
<b>profundidad tapa</b>	2.00" (5.1 cm)
<b>profundidad base</b>	9.60" (24.4 cm)
<b>profundidad total</b>	11.6" (29.5 cm)
<b>volumen interior</b>	2.24 ft <sup>3</sup> (0.063 m <sup>3</sup> )
<b>Padlock Hole Diameter</b>	0.31" (0.8 cm)

### MATERIALES

<b>cuerpo</b>	Proprietary Polypropylene Blend
<b>cierre</b>	ABS

<b>anillo de sellado de neopreno</b>	EPDM
<b>cuerpo de compensación</b>	ABS
<b>respiradero de compensación</b>	Hi-Flow Gore-Tex 3 Micron Hydrophobic Non-Woven

## COLORES

 Black	 Orange	 Silver	 Yellow
---	--	--	---

## PESO

<b>peso con espuma</b>	16.10 lbs (7.3 kg)
<b>peso sin espuma</b>	13.20 lbs (6 kg)
<b>flotabilidad</b>	178.00 lbs (80.7 kg)

## LA TEMPERATURA

<b>temperatura mínima</b>	-60°F (-51.1 °C)
<b>temperatura máxima</b>	160°F (71.1 °C)

## OTRAS

<b>ruedas</b>	2
---------------	---

## ACCESORIOS



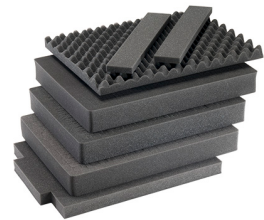
**1506TSA**  
Candado TSA



**1500D**  
Gel de sílice desecante



**1607AirDS**  
Divisores acolchados



**1607AirFS**  
Juego de 3 piezas de espuma de recambio

### Peli

c/ Provença, 388, Planta 7 • Barcelona, Spain 08025 • Phone: +34 934 674 999  
[info@peli.com](mailto:info@peli.com) • [www.peli.com](http://www.peli.com)

Document created on 04-24-25