



## 1670 Protector

Empfindliche Ausrüstung erfordert Schutz und seit 1976 lautet die Antwort hierauf Peli™ Protector Case. Die Schutzkoffer sind robust und trotzen den härtesten Umgebungen unseres Planeten. Ob eisige Temperaturen in der Arktis oder tropische Hitze - Unsere Peli Cases haben bislang alles überwunden.

Die in den USA hergestellten Koffer verfügen über ein automatisches Entlüftungsventil, das den Luftdruck ausgleicht, einen wasserdichten Deckel mit Silikon-O-Ring, überzogene Gummigriffe und Beschläge aus Edelstahl.

- **4 robuste Polyurethanrollen mit Edelstahllagern**
- **Wasserdicht, bruchstark und staubdicht**
- 2 Lagen Pick N Pluck mit Noppenschäumstoff im Kofferdeckel
- Automatisches Druckausgleichsventil - reguliert den Druck im Innenbereich, verhindert das Eindringen von Wasser
- Einfach zu öffnende zweistufige Verschlüsse
- O-Ring Dichtung
- Offenzelliger Kern mit widerstandsfähiger Wandkonstruktion - robust, leichtgewichtig
- Ausziehgriff
- Beschläge und Vorhängeschlossschutz aus Edelstahl
- Two oversized fold down handles for extra grip
- Beschränkte lebenslange Garantie von Peli\*\*
- \*Die lebenslange Garantie gilt nicht, wo dies gesetzlich unzulässig ist



### KONFIGURATIONEN



**1670**  
Standard



**1670NF**  
No Foam



**1670WF**  
With Foam



**1674**  
With Padded Dividers

### GRÖSSE

<b>INNERE</b>	28.10 x 16.49" x 9.19 (71.4 x 41.9 x 23.3 cm)
<b>AUSSEN</b>	31.04 x 19.39" x 11.17 (78.8 x 49.3 x 28.4 cm)
<b>Deckeltiefe</b>	1.80" (4.6 cm)
<b>Bodentiefe</b>	7.39" (18.8 cm)
<b>Gesamttiefe</b>	9.19" (23.3 cm)
<b>Innenvolumen</b>	2.46 ft <sup>3</sup> (0.07 m <sup>3</sup> )
<b>Padlock Hole Diameter</b>	0.31" (0.8 cm)

### MATERIALEN

<b>Gehäuse</b>	Polypropylene
<b>Verschluss</b>	ABS
<b>O-Ring Dichtung</b>	Polymer

<b>Stifte</b>	Stainless Steel
<b>Schaumstoff</b>	1.3 lb Polyurethane
<b>Ausgleichsschraube</b>	ABS
<b>Ausgleichsventil</b>	3 Micron Hydrophobic Non-Woven

## FARBEN

---

■ Black

## GEWICHT

---

<b>Gewicht mit Schaumstoff</b>	26.00 lbs (11.8 kg)
<b>Gewicht ohne Schaumstoff</b>	23.00 lbs (10.4 kg)
<b>Schwimmfähigkeit</b>	182.00 lbs (82.6 kg)
<b>Master Pack Weight</b>	49.00 lbs (22.2 kg)

## TEMPERATUR

---

<b>min. Temperatur</b>	-40°F (-40 °C)
<b>max. Temperatur</b>	210°F (98.9 °C)

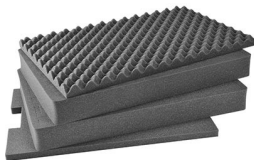
## ANDERE

---

<b>Laufrollen</b>	4
<b>Master Pack</b>	1

## ZUBEHÖR

---



**1671**

4 St. Ersatz-Schaumstoffeinsätze



**1507**

Schnellbefestigungen - 4 Stück



**1506TSA**

TSA-Verschluss



**1500D**

Trockenmittel Silikagel

### Peli

c/ Provença, 388, Planta 7 • Barcelona, Spain 08025 • Phone: +34 934 674 999  
[info@peli.com](mailto:info@peli.com) • [www.peli.com](http://www.peli.com)

Document created on 07-17-24