



1600EU Protector

Empfindliche Ausrüstung erfordert Schutz und seit 1976 lautet die Antwort hierauf Peli™ Protector Case. Die Schutzkoffer sind robust und trotzen den härtesten Umgebungen unseres Planeten. Ob eisige Temperaturen in der Arktis oder tropische Hitze - Unsere Peli Cases haben bislang alles überwunden.

Die in den USA hergestellten Koffer verfügen über ein automatisches Entlüftungsventil, das den Luftdruck ausgleicht, einen wasserdichten Deckel mit Silikon-O-Ring, überzogene Gummigriffe und Beschläge aus Edelstahl.

- **Wasserdicht, bruchstark und staubdicht**
- 2 Lagen Pick N Pluck mit Noppenschäumstoff im Kofferdeckel
- Automatisches Druckausgleichsventil - reguliert den Druck im Innenbereich, verhindert das Eindringen von Wasser
- Bequeme, gummierte Griffe
- O-Ring Dichtung
- Offenzelliger Kern mit widerstandsfähiger Wandkonstruktion - robust, leichtgewichtig
- Beschläge und Vorhängeschlossschutz aus Edelstahl
- Hergestellt in Deutschland
- Beschränkte lebenslange Garantie von Peli**
- *Die lebenslange Garantie gilt nicht, wo dies gesetzlich unzulässig ist



KONFIGURATIONEN



1600EU
Standard



1604
With Padded Dividers



1600NF
No Foam



1600WF
With Foam

GRÖSSE



INNERE	21.51 x 16.54" x 7.95 (54.6 x 42 x 20.2 cm)
AUSSEN	24.35 x 19.46" x 8.75 (61.8 x 49.4 x 22.2 cm)
Deckeltiefe	1.75" (4.4 cm)
Bodentiefe	6.12" (15.5 cm)
Gesamttiefe	7.87" (20 cm)
Innenvolumen	1.64 ft ³ (0.046 m ³)
Padlock Hole Diameter	5/16" (12.7 cm)

MATERIALEN

Gehäuse	Polypropylene
Verschluss	ABS
O-Ring Dichtung	Polymer
Stifte	Stainless Steel

Schaumstoff	1.3 lb Polyurethane
Ausgleichsschraube	ABS
Ausgleichsventil	3 Micron Hydrophobic Non-Woven

FARBEN

 Black	 Desert Tan	 Orange	 OD Green
 Silver	 Yellow		

GEWICHT

Gewicht mit Schaumstoff	14.11 lbs (6.4 kg)
Gewicht ohne Schaumstoff	13.00 lbs (5.9 kg)
Schwimmfähigkeit	117.00 lbs (53.1 kg)

TEMPERATUR

min. Temperatur	-40°F (-40 °C)
max. Temperatur	210°F (98.9 °C)

ZERTIFIZIERUNGEN

IP67
MIL C-4150J
Def Stan 81-41
ATA 300

ANDERE

Master Pack	2
Namensschild	ja
Militär	ja

ZUBEHÖR



1601
4 St. Ersatz-Schaumstoffeinsätze



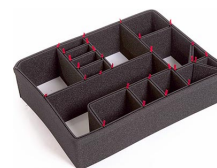
1603
Ersatz-O-Ring



1605
Einteilungssystem



1609
Deckeleinteiler



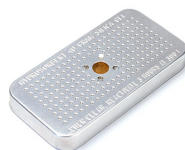
1600EUTP
TrekPak Koffer Teiler Kit



1507
Schnellbefestigungen - 4 Stück



1506TSA
TSA-Verschluss



1500D
Trockenmittel Silikagel



1605EMS
EMS Accessory Set (Lid Organizer and Divider Set)

Peli

c/ Provença, 388, Planta 7 • Barcelona, Spain 08025 • Phone: +34 934 674 999
info@peli.com • www.peli.com

Document created on 06-30-24