



1606

Air

Peli versteht, dass der richtige Schutz, der sich für Ihre Ausrüstung perfekt eignet, Priorität hat. Peli™ Air begann mit einem langen Schutz und bot dann auch schon bald einen tiefen Schutz. Jetzt ist es an der Zeit, diese beiden miteinander zu kombinieren, um Pelis neue Serie Long/Deep zu kreieren. Vorbei sind die Tage, an denen Sie versucht haben, Ihre Ausrüstung auf gefährliche Weisen in einen Koffer der falschen Größe zu quetschen oder sie ohne die richtigen Optionen ungeschützt zu lassen. Mit Pelis Serie Long/Deep haben wir das fehlende Glied geschaffen, so dass Sie stets auf Peli zählen können, wie auch immer Ihre Anforderungen aussehen mögen.

- Automatisches Druckausgleichsventil – reguliert den Druck im Innenbereich, verhindert das Eindringen von Wasser
- Herabklappbarer überspritzter Griff
- Ausziehgriff
- Edelstahlriegelprotektoren
- Mit Visitenkartenhalter
- Leise laufende Rollen mit Edelstahlhager
- Mit Press and Pull™-Verschlüssen
- Begrenzte lebenslange Garantie
- Superleichtes patentiertes HPX²™-Polymer – bis zu 40 % leichter
- Wasserdichte O-Ring-Dichtung
- Vom Benutzer anpassbarer Pick N Pluck™-Schaumstoff
- Wasserdicht, bruchsicher, staubdicht
- IP67- und MIL-SPEC-zertifiziert



KONFIGURATIONEN



1606
Standard



1606WF
With Foam



1606NF
No Foam

GRÖSSE

| | |
|------------------------------|--|
| INNERE | 24.54 x 12.30" x 10.22 (62.3 x 31.2 x 26 cm) |
| AUSSEN | 27.42 x 15.13" x 11.83 (69.6 x 38.4 x 30 cm) |
| Deckeltiefe | 2.00" (5.1 cm) |
| Bodentiefe | 8.22" (20.9 cm) |
| Gesamttiefe | 10.22" (26 cm) |
| Innenvolumen | 1.79 ft ³ (0.051 m ³) |
| Padlock Hole Diameter | 0.31" (0.8 cm) |

MATERIALEN

| | |
|----------------|---------------------------------|
| Gehäuse | Proprietary Polypropylene Blend |
|----------------|---------------------------------|

| | |
|---------------------------|---|
| Verschluss | ABS |
| O-Ring Dichtung | EPDM |
| Ausgleichsschraube | ABS |
| Ausgleichsventil | Hi-Flow Gore-Tex 3 Micron Hydrophobic Non-Woven |

FARBEN

■ Black

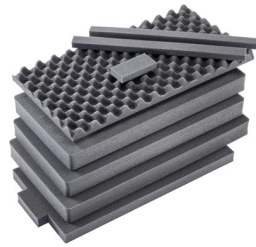
GEWICHT

| | |
|---------------------------------|----------------------|
| Gewicht mit Schaumstoff | 14.67 lbs (6.7 kg) |
| Gewicht ohne Schaumstoff | 12.45 lbs (5.6 kg) |
| Schwimmfähigkeit | 123.70 lbs (56.1 kg) |

TEMPERATUR

| | |
|------------------------|------------------|
| min. Temperatur | -60°F (-51.1 °C) |
| max. Temperatur | 160°F (71.1 °C) |

ZUBEHÖR



1606AirFS
8 St. Ersatz-Schaumstoffeinsätze

Peli

c/ Provença, 388, Planta 7 • Barcelona, Spain 08025 • Phone: +34 934 674 999
info@peli.com • www.peli.com

Document created on 06-30-24