



iM2300

Storm

Das Peli™ Storm Case™ hat dieselbe legendäre Zusammensetzung wie unser Peli Protector Schutzkoffer mit einem entscheidenden Unterschied: Der einzigartige Druck-Zieh-Verschluss verriegelt sich automatisch und ist dennoch leicht zu öffnen.

Das Peli Storm Case hat eine lebenslange Garantie und wird in den USA mit den hochwertigsten Materialien gefertigt. *Die lebenslange Garantie gilt nicht wo dies gesetzlich unzulässig ist.

- **Wasserdicht, bruchsicher und staubdicht**
- Zwei Druck- & Ziehverschlüsse
- Zwei per Vorhängeschloss abschließbare Schnappschlösser
- Doppellagiger, weicher Griff
- Vortex™ Ventil
- Stabile Scharniere
- Leichtes, stabiles HPX® Harz



KONFIGURATIONEN



iM2300
Standard



iM2300-X0000
No Foam



iM2300-X0002
With Padded Dividers



iM2300-X0001
With Foam

GRÖSSE

| | |
|------------------------------|---|
| INNERE | 17.00 x 11.70" x 6.20 (43.2 x 29.7 x 15.7 cm) |
| AUSSEN | 18.20 x 13.90" x 6.70 (46.2 x 35.3 x 17 cm) |
| Deckeltiefe | 2.00" (5.1 cm) |
| Bodentiefe | 4.20" (10.7 cm) |
| Gesamttiefe | 6.2" (15.7 cm) |
| Innenvolumen | 0.71 ft³ (0.02 m³) |
| Padlock Hole Diameter | 0.28" (0.7 cm) |

MATERIALEN

| | |
|---------------------------|--|
| Gehäuse | Injection Molded HPX™ high performance resin |
| Verschluss | Valox - Polybutylene Terephthalate (PBT) |
| Verschluss (Alt) | Xenoy - Polyester/Polycarbonate blend |
| O-Ring Dichtung | EPDM |
| Stifte | Stainless Steel |
| Stifte (Alt) | Aluminum |
| Schaumstoff | 1.3/1.35 polyester |
| Ausgleichsschraube | Valox - Polybutylene Terephthalate (PBT) |

| | |
|---------------------------------|---------------------------------------|
| Ausgleichsschraube (Alt) | Xenoy - Polyester/Polycarbonate blend |
| Ausgleichsventil | Gortex membrane |

FARBEN

| | | |
|---|--|--|
|  Black |  OD Green |  Yellow |
|---|--|--|

GEWICHT

| | |
|---------------------------------|----------------------|
| Gewicht mit Schaumstoff | 7.10 lbs (3.22 kg) |
| Gewicht ohne Schaumstoff | 5.90 lbs (2.68 kg) |
| Schwimmfähigkeit | 45.64 lbs (20.7 kg) |
| Master Pack Weight | 33.00 lbs (14.97 kg) |

TEMPERATUR

| | |
|------------------------|------------------|
| min. Temperatur | -20°F (-28.9 °C) |
| max. Temperatur | 140°F (60 °C) |

ZERTIFIZIERUNGEN

| | |
|-------------|--|
| IP67 | |
|-------------|--|

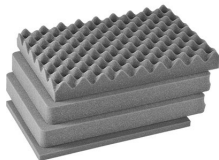
ANDERE

| | |
|--------------------|----|
| Master Pack | 4 |
| Militär | ja |

ZUBEHÖR



iM2300-LIDORG
Deckeleinteiler



iM2300-FOAM
4 St. Ersatz-Schaumstoffeinsätze



iM2300-DIV
Einteilungssystem



iM-STRAP-S-VER2
Padded Shoulder Strap



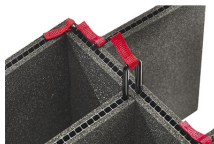
iM-LIDSTAY
Deckelstütze



iM2300-M4-BEDEL-L
Deckel-Lünette (metrisch)



iM2300-MBEZ-B
Bodenlünette (metrisch)



iM2300-TREK
TrekPak Koffer Teiler Kit



1525TPDIV
Extra TrekPak Dividers



1506TSA
TSA-Verschluss



1500D
Trockenmittel Silikagel



IM2300TPDIV
Extra TrekPak Dividers

Peli

c/ Provença, 388, Planta 7 • Barcelona, Spain 08025 • Phone: +34 934 674 999

info@peli.com • www.peli.com

Document created on 01-09-26