



## iM2200 Storm

Das Peli™ Storm Case™ hat dieselbe legendäre Zusammensetzung wie unser Peli Protector Schutzkoffer mit einem entscheidenden Unterschied: Der einzigartige Druck-Zieh-Verschluss verriegelt sich automatisch und ist dennoch leicht zu öffnen.

Das Peli Storm Case hat eine lebenslange Garantie und wird in den USA mit den hochwertigsten Materialien gefertigt. \*Die lebenslange Garantie gilt nicht wo dies gesetzlich unzulässig ist.

- **Wasserdicht, bruchsicher und staubdicht**
- Zwei Druck- & Ziehverschlüsse
- Zwei per Vorhängeschloss abschließbare Schnappschlösser
- Doppellagiger, weicher Griff
- Vortex™ Ventil
- Stabile Scharniere
- Leichtes, stabiles HPX® Harz



### KONFIGURATIONEN



**iM2200**  
Standard



**iM2200-X0000**  
No Foam



**iM2200-X0002**  
With Padded Dividers



**iM2200-X0001**  
With Foam

### GRÖSSE

<b>INNERE</b>	15.00 x 10.50" x 6.00 (38.1 x 26.7 x 15.2 cm)
<b>AUSSEN</b>	16.20 x 12.70" x 6.60 (41.1 x 32.3 x 16.8 cm)
<b>Deckeltiefe</b>	2.00" (5.1 cm)
<b>Bodentiefe</b>	4.00" (10.2 cm)
<b>Gesamttiefe</b>	6" (15.2 cm)
<b>Innenvolumen</b>	0.55 ft <sup>3</sup> (0.016 m <sup>3</sup> )
<b>Padlock Hole Diameter</b>	0.28" (0.7 cm)

### MATERIALEN

<b>Gehäuse</b>	Injection Molded HPX™ high performance resin
<b>Verschluss</b>	Valox - Polybutylene Terephthalate (PBT)
<b>Verschluss (Alt)</b>	Xenoy - Polyester/Polycarbonate blend
<b>O-Ring Dichtung</b>	EPDM
<b>Stifte</b>	Stainless Steel
<b>Stifte (Alt)</b>	Aluminum
<b>Schaumstoff</b>	1.3/1.35 polyester
<b>Ausgleichsschraube</b>	Valox - Polybutylene Terephthalate (PBT)

<b>Ausgleichsschraube (Alt)</b>	Xenoy - Polyester/Polycarbonate blend
<b>Ausgleichsventil</b>	Gortex membrane

## FARBEN

 Black	 Yellow
---	--

## GEWICHT

<b>Gewicht mit Schaumstoff</b>	6.10 lbs (2.8 kg)
<b>Gewicht ohne Schaumstoff</b>	4.90 lbs (2.2 kg)
<b>Schwimmfähigkeit</b>	35.50 lbs (16.1 kg)
<b>Master Pack Weight</b>	28.60 lbs (13 kg)

## TEMPERATUR

<b>min. Temperatur</b>	-20°F (-28.9 °C)
<b>max. Temperatur</b>	140°F (60 °C)

## ZERTIFIZIERUNGEN

**IP67**

## ANDERE

<b>Master Pack</b>	4
<b>Militär</b>	ja

## ZUBEHÖR



**iM2200-FOAM**  
4 St. Ersatz-  
Schaumstoffeinsätze



**iM2200-DIV**  
Einteilungssystem



**iM-STRAP-S-VER2**  
Padded Shoulder Strap



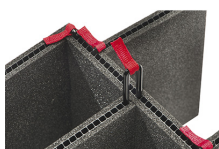
**iM-LIDSTAY**  
Deckelstütze



**iM2200-M4-BEZEL-L**  
Deckel-Lünette (metrisch)



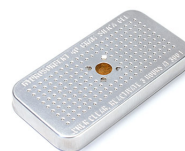
**iM2200-MBEZ-B**  
Bodenlünette (metrisch)



**iM2200-TREK**  
TrekPak Koffer Teiler Kit



**1506TSA**  
TSA-Verschluss



**1500D**  
Trockenmittel Silikagel

**Peli**

c/ Provença, 388, Planta 7 • Barcelona, Spain 08025 • Phone: +34 934 674 999

[info@peli.com](mailto:info@peli.com) • [www.peli.com](http://www.peli.com)

*Document created on 07-17-24*