



# 1637

## Air

Entdecken Sie die leichtesten premium Protector™-Koffer des Planeten. Bis zu 40% leichter als andere Polymer-Koffer.

Peli™ Air Cases sind die ersten Produkte in einer Reihe von bemerkenswerten Innovationen, die von Peli, den Pionieren im Bereich Schutzgehäuse, entwickelt wurden. Seit über 40 Jahren entwickelt und produziert Peli die bedeutendsten Schutzkoffer der Welt und wir haben noch viel vor.

Mit Einführung der Cases der Peli™ Air-Modellreihe definieren wir den Schutz der Zukunft mit einer beachtlichen Verbindung aus geringem Gewicht und Robustheit völlig neu.

- Automatisches Druckausgleichsventil – reguliert den Druck im Innenbereich, verhindert das Eindringen von Wasser
- Herabklappbarer überspritzter Griff
- Ausziehgriff
- Edelstahlriegelprotektoren
- Mit Visitenkartenhalter
- Leise laufende Rollen mit Edelstahllager
- Mit Press and Pull™-Verschlüssen
- Begrenzte lebenslange Garantie
- Superleichtes patentiertes HPX<sup>2</sup>™-Polymer – bis zu 40 % leichter
- Wasserdichte O-Ring-Dichtung
- Vom Benutzer anpassbarer Pick N Pluck™-Schaumstoff
- Wasserdicht, bruchsticher, staubdicht
- IP67- und MIL-SPEC-zertifiziert



### KONFIGURATIONEN



**1637**  
Standard



**1637NF**  
No Foam



**1637WD**  
With Padded Dividers



**1637WF**  
With Foam



**WINE-12B**  
12-Bottle Wine

### GRÖSSE

<b>INNERE</b>	23.43 x 17.55" x 13.25 (59.5 x 44.6 x 33.7 cm)
<b>AUSSEN</b>	26.61 x 20.65" x 14.87 (67.6 x 52.5 x 37.8 cm)
<b>Deckeltiefe</b>	2.00" (5.1 cm)
<b>Bodentiefe</b>	11.20" (28.4 cm)
<b>Gesamttiefe</b>	13.2" (33.5 cm)
<b>Innenvolumen</b>	3.15 ft <sup>3</sup> (0.089 m <sup>3</sup> )
<b>Padlock Hole Diameter</b>	0.31" (0.8 cm)

### MATERIALEN

<b>Gehäuse</b>	Proprietary Polypropylene Blend
<b>Verschluss</b>	ABS
<b>O-Ring Dichtung</b>	EPDM

**Ausgleichsschraube**  
**Ausgleichsventil**

ABS  
Hi-Flow Gore-Tex 3 Micron Hydrophobic Non-Woven

FARBEN

■ Black

■ Orange

■ Silver

■ Yellow

GEWICHT

<b>Gewicht mit Schaumstoff</b>	19.40 lbs (8.8 kg)
<b>Gewicht ohne Schaumstoff</b>	15.20 lbs (6.89 kg)
<b>Schwimmfähigkeit</b>	209.00 lbs (94.8 kg)

TEMPERATUR

<b>min. Temperatur</b>	0°F (-17.8 °C)
<b>max. Temperatur</b>	140°F (60 °C)

ANDERE

<b>Laufrollen</b>	2
-------------------	---

ZUBEHÖR



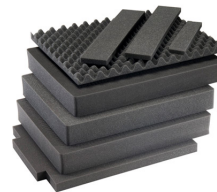
**1506TSA**  
TSA-Verschluss



**1500D**  
Trockenmittel Silikagel



**1637AirDS**  
Einteilungssystem



**1637AirFS**  
8 St. Ersatz-  
Schaumstoffeinsätze



**AIRHANDL**  
EZ-Pull Multi-Stage Air Handle

**Peli**

c/ Provença, 388, Planta 7 • Barcelona, Spain 08025 • Phone: +34 934 674 999  
[info@peli.com](mailto:info@peli.com) • [www.peli.com](http://www.peli.com)

Document created on 01-08-26