



1606

Air

Компания Peli признает наиболее приоритетным поиск правильного решения, идеально подходящего для защиты снаряжения. Ассортимент Peli™ Air вначале включал длинномерные защитные изделия и быстро дополнен глубокими изделиями. Пришло время объединить два решения в одно для создания новой серии длинномерных/глубоких изделий Peli. Теперь не придется небезопасно заталкивать оборудование в кейс неправильного размера или оставлять его без защиты из-за отсутствия других опций. Благодаря серии длинномерных/глубоких изделий Peli мы восполнили недостающее звено. С этого момента Peli предлагает идеальные решения для защиты снаряжения любых размеров.

- Автоматический клапан для стабилизации давления — стабилизирует давление внутри кейса, не пропускает воду
- Складная опрессованная ручка
- Выдвижная ручка
- Навесные замки из нержавеющей стали
- Держатель для визитных карточек
- Бесшумные колеса на роликоподшипниках из нержавеющей стали
- Замки-защелки Press and Pull™
- Ограниченная бессрочная гарантия
- Сверхлегкий полимер HPX²™ — на 40 % легче обычных материалов
- Водонепроницаемое кольцевое уплотнение
- Пена Pick N Pluck™, которую можно вырезать под свои нужды
- Водонепроницаемость, высокая прочность, защита от пыли
- Сертификаты IP67 & MIL-SPEC



КОНФИГУРАЦИИ



1606
Standard



1606WF
With Foam



1606NF
No Foam

РАЗМЕРЫ

ИНТЕРЬЕР	24.54 x 12.30" x 10.22 (62.3 x 31.2 x 26 cm)
ВНЕШНИЙ ВИД	27.42 x 15.13" x 11.83 (69.6 x 38.4 x 30 cm)
глубина крышки	2.00" (5.1 cm)
глубина дна	8.22" (20.9 cm)
общая глубина	10.22" (26 cm)
внутренний объем	1.79 ft ³ (0.051 m ³)
Padlock Hole Diameter	0.31" (0.8 cm)

МАТЕРИАЛЫ

корпус	Proprietary Polypropylene Blend
---------------	---------------------------------

замок-защелка	ABS
уплотнительное кольцо	EPDM
корпус спускового клапана	ABS
отверстие спускового клапана	Hi-Flow Gore-Tex 3 Micron Hydrophobic Non-Woven

ЦВЕТА

■ Black

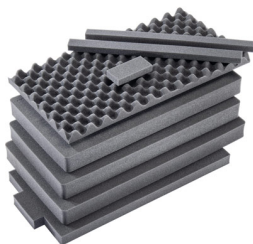
вЕС

масса со вспененным материалом	14.67 lbs (6.7 kg)
масса без вспененного материала	12.45 lbs (5.6 kg)
плавучесть	123.70 lbs (56.1 kg)

ТЕМПЕРАТУРА

минимальная температура	-60°F (-51.1 °C)
максимальная температура	160°F (71.1 °C)

АКСЕССУАРЫ



1606AirFS

Комплект запасных прокладок из вспененного материала (8 шт.)

Peli

c/ Provença, 388, Planta 7 • Barcelona, Spain 08025 • Phone: +34 934 674 999
info@peli.com • www.peli.com

Document created on 02-10-25