



## EU090045-2010

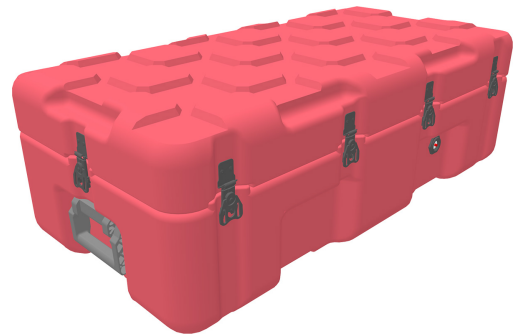
ISP2 Case

Смещение ненадежно закрепленных транспортных контейнеров может замедлить вашу работу и угрожать срывом задачи в связи с повреждением груза. Новые кейсы ISP2 от Peli фактически устраняют перемещение груза благодаря уникальной системе штабелирования Inter-Stacking Pattern (ISP). Эта система поддерживается кейсами 64 различных размеров, от 0,018 до 0,576 куб. м площади хранения. Кейс ISP<sup>2</sup>, снабженный уплотнительным кольцом из силиконовой губки и клапанами стравливания давления, неуязвим для экстремальных погодных условий и сырости.

Конструкция системы призвана максимизировать объем стандартных логистических платформ. Неважно, что вы загружаете — стандартные поддоны, поддоны НАТО, контейнеры JMIC, поддоны 463L или морские контейнеры, система кейсов ISP<sup>2</sup> обеспечит максимально эффективное использование грузового пространства.

Благодаря системе Inter-Stacking Pattern кейсы ISP2 можно штабелировать как цельные блоки. Квадратный рельеф 10x10 см на дне соответствует рельефу кейса под ним, буквально сливаясь с ним и прочно фиксируясь на месте.

- Произведено в Европе
- Система штабелирования Inter-Stacking Pattern для плотной укладки грузов
- Максимальное использование объема стандартных логистических платформ
- Литые линии разделения со шпунтом с уплотнительной поверхностью «шип — паз» и прокладками обеспечивают стойкость к брызгам и герметичность уплотнения даже после
- Жесткие и устойчивые к сдвигу замки предотвращают отделение крышки после удара и уменьшают нагрузку на оборудование



### РАЗМЕРЫ

|                         |  |
|-------------------------|--|
| <b>ИНТЕРЬЕР</b>         | 32.09 x 14.37" x 10.63 (81.5 x 36.5 x 27 cm) |
| <b>ВНЕШНИЙ ВИД</b>      | 35.43 x 17.72" x 11.81 (90 x 45 x 30 cm)     |
| <b>глубина крышки</b>   | 3.94" (10 cm)                                |
| <b>глубина дна</b>      | 7.87" (20 cm)                                |
| <b>общая глубина</b>    | 11.81" (30 cm)                               |
| <b>внутренний объем</b> | 2.84 ft <sup>3</sup> (0.08 m <sup>3</sup> )  |

### МАТЕРИАЛЫ

|                                  |                                  |
|----------------------------------|----------------------------------|
| <b>корпус</b>                    | RotoMolded Polyethylene          |
| <b>замок-защелка</b>             | Steel (Zinc Cobalt-Black-Plated) |
| <b>уплотнительное кольцо</b>     | Silicone Sponge                  |
| <b>штифты</b>                    | Stainless Steel                  |
| <b>Штифты (Alt)</b>              | Aluminum                         |
| <b>корпус спускового клапана</b> | Mechanical PRV - Aluminum Body   |

### ЦВЕТА

■ Black - 032 Fed Std  
27040

■ Olive Drab - 137 Fed  
Std 34096

■ Gray - 133 Fed Std  
26270

■ Tan - 250 Fed Std  
20372

Red - 130 Fed Std  
21105

Blue - 135 Pantone  
292U

White - 132 Fed Std  
27925

Yellow - 136 Pantone  
012U

Green - 138 Fed Std  
24052

Orange - 134 Fed Std  
12197

Yellow - 131 Fed Std  
23538

Maroon - 197 Pantone  
202U

Blue - 101 Fed Std  
25052

## ВЕС

---

**масса без вспененного  
материала** 28.66 lbs (13 kg)

## ТЕМПЕРАТУРА

---

**минимальная  
температура** -22°F (-30 °C)

**максимальная  
температура** 158°F (70 °C)

---

### **Peli**

c/ Provença, 388, Planta 7 • Barcelona, Spain 08025 • Phone: +34 934 674 999  
[info@peli.com](mailto:info@peli.com) • [www.peli.com](http://www.peli.com)

*Document created on 11-21-24*