



## EU080080-4020

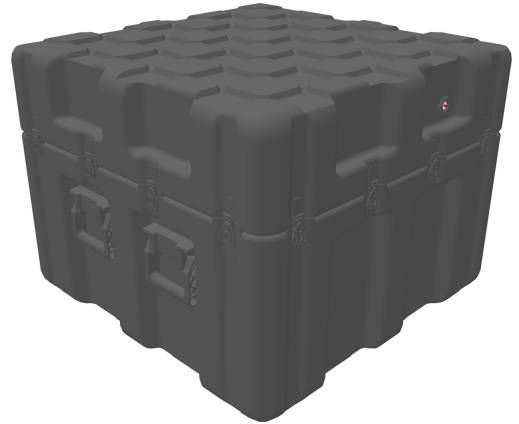
ISP2 Case

Смещение ненадежно закрепленных транспортных контейнеров может замедлить вашу работу и угрожать срывом задачи в связи с повреждением груза. Новые кейсы ISP2 от Peli фактически устраняют перемещение груза благодаря уникальной системе штабелирования Inter-Stacking Pattern (ISP). Эта система поддерживается кейсами 64 различных размеров, от 0,018 до 0,576 куб. м площади хранения. Кейс ISP<sup>2</sup>, снабженный уплотнительным кольцом из силиконовой губки и клапанами стравливания давления, неуязвим для экстремальных погодных условий и сырости.

Конструкция системы призвана максимизировать объем стандартных логистических платформ. Неважно, что вы загружаете — стандартные поддоны, поддоны НАТО, контейнеры JMIC, поддоны 463L или морские контейнеры, система кейсов ISP<sup>2</sup> обеспечит максимально эффективное использование грузового пространства.

Благодаря системе Inter-Stacking Pattern кейсы ISP2 можно штабелировать как цельные блоки. Квадратный рельеф 10x10 см на дне соответствует рельефу кейса под ним, буквально сливаясь с ним и прочно фиксируясь на месте.

- Произведено в Европе
- Система штабелирования Inter-Stacking Pattern для плотной укладки грузов
- Максимальное использование объема стандартных логистических платформ
- Литые линии разделения со шпунтом с уплотнительной поверхностью «шип — паз» и прокладками обеспечивают стойкость к брызгам и герметичность уплотнения даже после
- Жесткие и устойчивые к сдвигу замки предотвращают отделение крышки после удара и уменьшают нагрузку на оборудование







### РАЗМЕРЫ

<b>ИНТЕРЬЕР</b>	28.15 x 28.15" x 22.44 (71.5 x 71.5 x 57 cm)
<b>ВНЕШНИЙ ВИД</b>	31.50 x 31.50" x 23.62 (80 x 80 x 60 cm)
<b>глубина крышки</b>	7.87" (20 cm)
<b>глубина дна</b>	15.75" (40 cm)
<b>общая глубина</b>	23.62" (60 cm)
<b>внутренний объем</b>	10.29 ft <sup>3</sup> (0.291 m <sup>3</sup> )

### МАТЕРИАЛЫ

<b>корпус</b>	RotoMolded Polyethylene
<b>замок-защелка</b>	Steel (Zinc Cobalt-Black-Plated)
<b>уплотнительное кольцо</b>	Silicone Sponge
<b>штифты</b>	Stainless Steel
<b>Штифты (Alt)</b>	Aluminum
<b>корпус спускового клапана</b>	Mechanical PRV - Aluminum Body

### ЦВЕТА

 Black - 032 Fed Std 27040	 Olive Drab - 137 Fed Std 34096	 Gray - 133 Fed Std 26270	 Tan - 250 Fed Std 20372
---	--	--	---

Red - 130 Fed Std  
21105

Green - 138 Fed Std  
24052

Blue - 101 Fed Std  
25052

Blue - 135 Pantone  
292U

Orange - 134 Fed Std  
12197

White - 132 Fed Std  
27925

Yellow - 131 Fed Std  
23538

Yellow - 136 Pantone  
012U

Maroon - 197 Pantone  
202U

## ВЕС

---

<b>масса без вспененного материала</b>	46.52 lbs (21.1 kg)
<b>плавучесть</b>	757.73 lbs (343.7 kg)

## ТЕМПЕРАТУРА

---

<b>минимальная температура</b>	-22°F (-30 °C)
<b>максимальная температура</b>	158°F (70 °C)

---

### Peli

c/ Provença, 388, Planta 7 • Barcelona, Spain 08025 • Phone: +34 934 674 999  
[info@peli.com](mailto:info@peli.com) • [www.peli.com](http://www.peli.com)

*Document created on 07-17-24*