



EU080060-2020

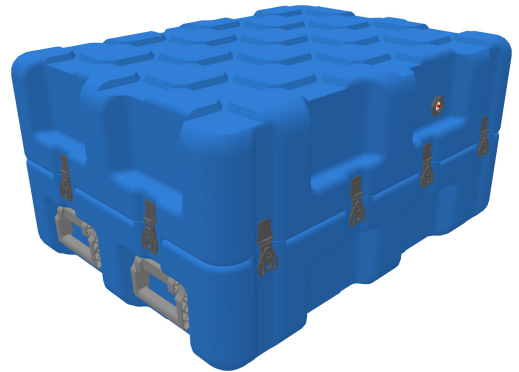
ISP2 Case

Смещение ненадежно закрепленных транспортных контейнеров может замедлить вашу работу и угрожать срывом задачи в связи с повреждением груза. Новые кейсы ISP2 от Peli фактически устраняют перемещение груза благодаря уникальной системе штабелирования Inter-Stacking Pattern (ISP). Эта система поддерживается кейсами 64 различных размеров, от 0,018 до 0,576 куб. м площади хранения. Кейс ISP², снабженный уплотнительным кольцом из силиконовой губки и клапанами стравливания давления, неуязвим для экстремальных погодных условий и сырости.

Конструкция системы призвана максимизировать объем стандартных логистических платформ. Неважно, что вы загружаете — стандартные поддоны, поддоны НАТО, контейнеры JMIC, поддоны 463L или морские контейнеры, система кейсов ISP² обеспечит максимально эффективное использование грузового пространства.

Благодаря системе Inter-Stacking Pattern кейсы ISP2 можно штабелировать как цельные блоки. Квадратный рельеф 10x10 см на дне соответствует рельефу кейса под ним, буквально сливаясь с ним и прочно фиксируясь на месте.

- Произведено в Европе
- Система штабелирования Inter-Stacking Pattern для плотной укладки грузов
- Максимальное использование объема стандартных логистических платформ
- Литые линии разделения со шпунтом с уплотнительной поверхностью «шип — паз» и прокладками обеспечивают стойкость к брызгам и герметичность уплотнения даже после
- Жесткие и устойчивые к сдвигу замки предотвращают отделение крышки после удара и уменьшают нагрузку на оборудование



РАЗМЕРЫ

ИНТЕРЬЕР	28.15 x 20.28" x 14.57 (71.5 x 51.5 x 37 cm)
ВНЕШНИЙ ВИД	31.50 x 23.62" x 15.75 (80 x 60 x 40 cm)
глубина крышки	7.87" (20 cm)
глубина дна	7.87" (20 cm)
общая глубина	15.74" (40 cm)
внутренний объем	4.81 ft ³ (0.136 m ³)

МАТЕРИАЛЫ

корпус	RotoMolded Polyethylene
замок-защелка	Steel (Zinc Cobalt-Black-Plated)
уплотнительное кольцо	Silicone Sponge
штифты	Stainless Steel
Штифты (Alt)	Aluminum
корпус спускового клапана	Mechanical PRV - Aluminum Body

ЦВЕТА

■ Black - 032 Fed Std
27040

■ Olive Drab - 137 Fed
Std 34096

■ Gray - 133 Fed Std
26270

■ Tan - 250 Fed Std
20372

Red - 130 Fed Std
21105

Green - 138 Fed Std
24052

Blue - 101 Fed Std
25052

Blue - 135 Pantone
292U

Orange - 134 Fed Std
12197

White - 132 Fed Std
27925

Yellow - 131 Fed Std
23538

Yellow - 136 Pantone
012U

Maroon - 197 Pantone
202U

ВЕС

**масса без вспененного
материала** 29.32 lbs (13.3 kg)

плавучесть 372.80 lbs (169.1 kg)

ТЕМПЕРАТУРА

**минимальная
температура** -22°F (-30 °C)

**максимальная
температура** 158°F (70 °C)

Peli

c/ Provença, 388, Planta 7 • Barcelona, Spain 08025 • Phone: +34 934 674 999
info@peli.com • www.peli.com

Document created on 07-17-24