



# 1690

## Protector

Транспорт

Sensitive equipment needs protection, and since 1976 the answer has been the Peli™ Protector Case. These cases are designed rugged, and travel the harshest environments on earth. Against the extreme cold of the arctic or the heat of battle, Peli cases have survived. Made in the USA, these tough cases are designed with an automatic purge valve, that equalizes air pressure, a watertight silicone O-ring lid, over-molded rubber handles and stainless steel hardware.

- 4 прочных полиуритановых колеса с шарикоподшипниками из нержавеющей стали
- За большие откидные ручки могут взяться сразу два человека
- Водонепроницаемый, Ударопрочный
- 3-х слойный адаптивный поропласт Pick 'N' Pluck™ с рельефным слоем в крышку
- Автоматический клапан для стабилизации давления — стабилизирует давление внутри кейса, не пропускает воду
- Двухшаговые замки-защелки открываются без усилий
- Уплотнительное кольцо
- Открытые ячейки в сердцевине и крепкие стенки — сверхпрочность и легкий вес
- Выдвижная ручка
- Навесные замки из нержавеющей стали



### КОНФИГУРАЦИИ



**1690**  
Standard



**1694**  
With Padded Dividers



**1690NF**  
No Foam



**1690WF**  
With Foam

### РАЗМЕРЫ

<b>ИНТЕРЬЕР</b>	30.13 x 25.13" x 15.36 (76.5 x 63.8 x 39 cm)
<b>ВНЕШНИЙ ВИД</b>	33.43 x 28.40" x 17.65 (84.9 x 72.1 x 44.8 cm)
<b>глубина крышки</b>	2.86" (7.3 cm)
<b>глубина дна</b>	12.14" (30.8 cm)
<b>общая глубина</b>	15" (38.1 cm)
<b>внутренний объем</b>	6.73 ft <sup>3</sup> (0.191 m <sup>3</sup> )
<b>Padlock Hole Diameter</b>	0.31" (0.8 cm)

### МАТЕРИАЛЫ

<b>корпус</b>	Polypropylene
<b>замок-защелка</b>	ABS

<b>уплотнительное кольцо</b>	Polymer
<b>штифты</b>	Stainless Steel
<b>вспененный материал</b>	1.3 lb Polyurethane
<b>корпус спускового клапана</b>	ABS
<b>отверстие спускового клапана</b>	3 Micron Hydrophobic Non-Woven

## ЦВЕТА

■ Black

## ВЕС

<b>масса со вспененным материалом</b>	43.00 lbs (19.5 kg)
<b>масса без вспененного материала</b>	34.00 lbs (15.4 kg)
<b>плавучесть</b>	433.00 lbs (196.4 kg)
<b>Master Pack Weight</b>	52.27 lbs (23.7 kg)

## ТЕМПЕРАТУРА

<b>минимальная температура</b>	-40°F (-40 °C)
<b>максимальная температура</b>	210°F (98.9 °C)

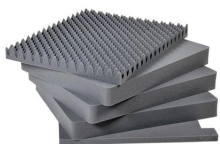
## СЕРТИФИКАТЫ

**IP67**  
**Def Stan 81-41**

## ДРУГИЕ

<b>колеса</b>	4
<b>Выдвижная ручка</b>	да
<b>Стандартная упаковка</b>	1
<b>Именная табличка</b>	да
<b>Уменьшенная площадь</b>	да

## АКСЕССУАРЫ



**1691**  
Комплект запасных прокладок из вспененного материала (5 шт.)



**1693**  
Replacement O-ring



**1695**  
Комплект мягких модульных перегородок



**1699**  
Отделения на крышке



**1507**  
Quick Mounts - set of 4



**1506TSA**  
TSA Lock



**1500D**  
Desiccant Silica Gel

---

**Peli**

c/ Provença, 388, Planta 7 • Barcelona, Spain 08025 • Phone: +34 934 674 999  
[info@peli.com](mailto:info@peli.com) • [www.peli.com](http://www.peli.com)

*Document created on 03-31-25*