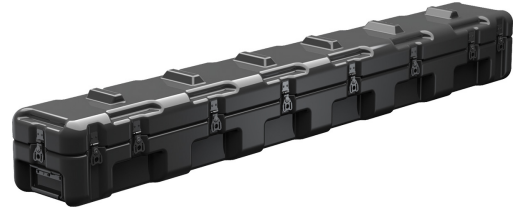




## AL7007-0403AC

Trusted for over 40 years by the US Military, Single Lid Cases offer 20% more protective material in the edges and corners, where it is needed most, ensuring that valuable equipment is kept safe from any unforeseen elements. Available in several sizes, these cases are completely customizable with a wide range of bolt-on options like document holders, casters, humidity indicators and much more.

- Уплотнительное кольцо в пазу по периметру крышки прижимается специальным выступом на корпусе контейнера для сохранения герметизации даже после удара
- Усиленные углы и края для дополнительной защиты от удара
- Литые ребра жесткости и другой рельеф помогает закрепить контейнеры при штабелировании, придает вертикальную силу и дополнительную защиту
- Утопленная металлическая фурнитура дополнительно защищена
- Замки с притяжным поворотным эксцентриком не позволяют крышке сместиться после удара и уменьшают нагрузку остальных металлических крепежей
- Запатентованные влитые металлические вставки крепления защелок и замков распределяют нагрузку равномерно по периметру контейнера
- Цельная конструкция, отлитая из легкого высокопрочного полиэтилена



### РАЗМЕРЫ

<b>ИНТЕРЬЕР</b>	70.25 x 7.00" x 7.00 (178.4 x 17.8 x 17.8 cm)
<b>ВНЕШНИЙ ВИД</b>	73.25 x 10.00" x 9.75 (186.1 x 25.4 x 24.8 cm)
<b>глубина крышки</b>	3.00" (7.6 cm)
<b>глубина дна</b>	4.00" (10.2 cm)
<b>общая глубина</b>	7" (17.8 cm)
<b>внутренний объем</b>	1.99 ft <sup>3</sup> (0.056 m <sup>3</sup> )

### МАТЕРИАЛЫ

<b>корпус</b>	RotoMolded Polyethylene
<b>замок-защелка</b>	Steel (Nickel-black Plated)
<b>уплотнительное кольцо</b>	Silicone Sponge
<b>вспененный материал</b>	No Foam, empty case standard Optional PE and PU, 1 and 2 lb. options filled and lined
<b>корпус спускового клапана</b>	Aluminum
<b>ручка</b>	Heavy Duty Injection Molded Standard
<b>Фурнитура</b>	Yellow Carbon Steel Standard

### ЦВЕТА

■ Gray - 133 Fed Std  
26270

### ВЕС

<b>масса</b>	30.00 lbs (13.6 kg)
<b>плавучесть</b>	228.04 lbs (103.4 kg)

**Master Pack Weight** 32.00 lbs (14.5 kg)

## ТЕМПЕРАТУРА

---

**минимальная температура** -20°F (-28.9 °C)  
**максимальная температура** 140°F (60 °C)

## ДРУГИЕ

---

**Военные учреждения** да

---

### **Peli**

c/ Provença, 388, Planta 7 • Barcelona, Spain 08025 • Phone: +34 934 674 999  
[info@peli.com](mailto:info@peli.com) • [www.peli.com](http://www.peli.com)

*Document created on 07-17-24*