



## EU040040-1010

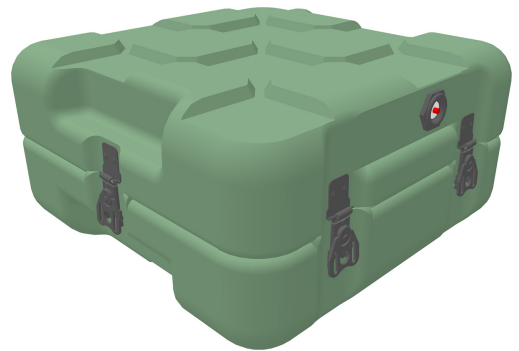
ISP2 Case

Смещение ненадежно закрепленных транспортных контейнеров может замедлить вашу работу и угрожать срывом задачи в связи с повреждением груза. Новые кейсы ISP2 от Peli фактически устраняют перемещение груза благодаря уникальной системе штабелирования Inter-Stacking Pattern (ISP). Эта система поддерживается кейсами 64 различных размеров, от 0,018 до 0,576 куб. м площади хранения. Кейс ISP<sup>2</sup>, снабженный уплотнительным кольцом из силиконовой губки и клапанами стравливания давления, неуязвим для экстремальных погодных условий и сырости.

Конструкция системы призвана максимизировать объем стандартных логистических платформ. Неважно, что вы загружаете — стандартные поддоны, поддоны НАТО, контейнеры JMIC, поддоны 463L или морские контейнеры, система кейсов ISP<sup>2</sup> обеспечит максимально эффективное использование грузового пространства.

Благодаря системе Inter-Stacking Pattern кейсы ISP2 можно штабелировать как цельные блоки. Квадратный рельеф 10x10 см на дне соответствует рельефу кейса под ним, буквально сливаясь с ним и прочно фиксируясь на месте.

- Произведено в Европе
- Система штабелирования Inter-Stacking Pattern для плотной укладки грузов
- Максимальное использование объема стандартных логистических платформ
- Литые линии разделения со шпунтом с уплотнительной поверхностью «шип — паз» и прокладками обеспечивают стойкость к брызгам и герметичность уплотнения даже после
- Жесткие и устойчивые к сдвигу замки предотвращают отделение крышки после удара и уменьшают нагрузку на оборудование



### РАЗМЕРЫ

<b>ИНТЕРЬЕР</b>	12.40 x 12.40" x 6.69 (31.5 x 31.5 x 17 cm)
<b>ВНЕШНИЙ ВИД</b>	15.75 x 15.75" x 7.87 (40 x 40 x 20 cm)
<b>глубина крышки</b>	3.94" (10 cm)
<b>глубина дна</b>	3.94" (10 cm)
<b>общая глубина</b>	7.88" (20 cm)
<b>внутренний объем</b>	0.6 ft <sup>3</sup> (0.017 m <sup>3</sup> )

### МАТЕРИАЛЫ

<b>корпус</b>	RotoMolded Polyethylene
<b>замок-защелка</b>	Steel (Zinc Cobalt-Black-Plated)
<b>уплотнительное кольцо</b>	Silicone Sponge
<b>штифты</b>	Stainless Steel
<b>Штифты (Alt)</b>	Aluminum
<b>корпус спускового клапана</b>	Mechanical PRV - Aluminum Body

### ЦВЕТА

Black - 032 Fed Std 27040	Olive Drab - 137 Fed Std 34096	Gray - 133 Fed Std 26270	Tan - 250 Fed Std 20372
---------------------------	--------------------------------	--------------------------	-------------------------

Red - 130 Fed Std  
21105

Green - 138 Fed Std  
24052

Blue - 101 Fed Std  
25052

Blue - 135 Pantone  
292U

Orange - 134 Fed Std  
12197

White - 132 Fed Std  
27925

Yellow - 131 Fed Std  
23538

Yellow - 136 Pantone  
012U

Maroon - 197 Pantone  
202U

## ВЕС

---

**масса без вспененного  
материала** 9.48 lbs (4.3 kg)

**плавучесть** 57.54 lbs (26.1 kg)

## ТЕМПЕРАТУРА

---

**минимальная  
температура** -22°F (-30 °C)

**максимальная  
температура** 158°F (70 °C)

---

### **Peli**

c/ Provença, 388, Planta 7 • Barcelona, Spain 08025 • Phone: +34 934 674 999

[info@peli.com](mailto:info@peli.com) • [www.peli.com](http://www.peli.com)

*Document created on 03-29-25*