



## 1556

### Air

Компания Peli признает наиболее приоритетным поиск правильного решения, идеально подходящего для защиты снаряжения. Ассортимент Peli™ Air вначале включал длинномерные защитные изделия и быстро дополнен глубокими изделиями. Пришло время объединить два решения в одно для создания новой серии длинномерных/глубоких изделий Peli. Теперь не придется небезопасно заталкивать оборудование в кейс неправильного размера или оставлять его без защиты из-за отсутствия других опций. Благодаря серии длинномерных/глубоких изделий Peli мы восполнили недостающее звено. С этого момента Peli предлагает идеальные решения для защиты снаряжения любых размеров.

- Автоматический клапан для стабилизации давления — стабилизирует давление внутри кейса, не пропускает воду
- Складная опрессованная ручка
- Выдвижная ручка
- Навесные замки из нержавеющей стали
- Держатель для визитных карточек
- Максимальные размеры для ручной кладки в самолете\*
- Замки-защелки Press and Pull™
- Ограниченная бессрочная гарантия
- Сверхлегкий полимер HPX<sup>2</sup>™ — на 40 % легче обычных материалов
- Водонепроницаемое кольцевое уплотнение
- Пена Pick N Pluck™, которую можно вырезать под свои нужды
- Водонепроницаемость, высокая прочность, защита от пыли
- Сертификаты IP67 & MIL-SPEC



## КОНФИГУРАЦИИ



**1556**  
Standard



**1556WF**  
With Foam



**1556NF**  
No Foam

## РАЗМЕРЫ

<b>ИНТЕРЬЕР</b>	21.63 x 10.76" x 8.97 (54.9 x 27.3 x 22.8 cm)
<b>ВНЕШНИЙ ВИД</b>	23.43 x 13.52" x 10.57 (59.5 x 34.3 x 26.8 cm)
<b>глубина крышки</b>	2.00" (5.1 cm)
<b>глубина дна</b>	6.97" (17.7 cm)
<b>общая глубина</b>	8.97" (22.8 cm)
<b>внутренний объем</b>	1.21 ft <sup>3</sup> (0.034 m <sup>3</sup> )
<b>Padlock Hole Diameter</b>	0.31" (0.8 cm)

## МАТЕРИАЛЫ

<b>корпус</b>	Proprietary Polypropylene Blend
---------------	---------------------------------

замок-защелка	ABS
уплотнительное кольцо	EPDM
корпус спускового клапана	ABS
отверстие спускового клапана	Hi-Flow Gore-Tex 3 Micron Hydrophobic Non-Woven

## ЦВЕТА

---

■ Black

## ВЕС

---

масса со вспененным материалом	11.20 lbs (5.1 kg)
масса без вспененного материала	9.75 lbs (4.4 kg)
плавучесть	84.95 lbs (38.5 kg)

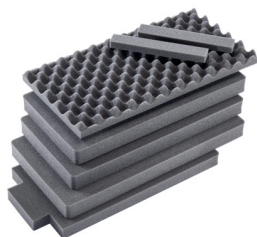
## ТЕМПЕРАТУРА

---

минимальная температура	-60°F (-51.1 °C)
максимальная температура	160°F (71.1 °C)

## АКСЕССУАРЫ

---



**1556AirFS**

Комплект запасных прокладок из вспененного материала (7 шт.)



**1506TSA**  
TSA Lock

### Peli

c/ Provença, 388, Planta 7 • Barcelona, Spain 08025 • Phone: +34 934 674 999  
[info@peli.com](mailto:info@peli.com) • [www.peli.com](http://www.peli.com)

Document created on 07-17-24