



iM2275 Storm

Больше места для вашего оборудования. Благодаря более глубокой крышке iM2275 стал первым кейсом в линейке Peli Storm Case™ с дополнительным пространством для вертикальной перевозки оборудования. Используя этот кейс, вы сможете перевозить несколько камер 4K, устройства для диагностики электрических цепей или дрон с принадлежностями.

- **Водо- и Пыленепроницаемый, Ударопрочный**
- Два замка-защелки
- Две застежки с навесными замками
- Две застежки с навесными замками Ручка с мягким двухслойным ободом
- Клапан Vortex®;
- Мощные шарниры
- Прочный легкий полимер HPX®



КОНФИГУРАЦИИ



iM2275
Standard



iM2275-X0000
No Foam



iM2275-X0006
With TrekPak Divider System



iM2275-X0001
With Foam

РАЗМЕРЫ

ИНТЕРЬЕР	14.12 x 13.19" x 9.90 (35.9 x 33.5 x 25.1 cm)
ВНЕШНИЙ ВИД	15.25 x 15.50" x 10.22 (38.7 x 39.4 x 26 cm)
глубина крышки	3.20" (8.1 cm)
глубина дна	6.30" (16 cm)
общая глубина	9.5" (24.1 cm)
внутренний объем	1.07 ft ³ (0.03 m ³)
Padlock Hole Diameter	0.37" (0.9 cm)

МАТЕРИАЛЫ

корпус	Injection Molded HPX™ high performance resin
замок-защелка	Valox - Polybutylene Terephthalate (PBT)
Замок-защелка (Alt)	Xenoy - Polyester/Polycarbonate blend
уплотнительное кольцо	EPDM
штифты	Stainless Steel
Штифты (Alt)	Aluminum
вспененный материал	1.3/1.35 polyester
корпус спускового клапана	Valox - Polybutylene Terephthalate (PBT)

Корпус спускового клапана (Alt)	Xenoy - Polyester/Polycarbonate blend
отверстие спускового клапана	Gortex membrane

ЦВЕТА

■ Black

вЕС

масса со вспененным материалом	10.25 lbs (4.6 kg)
масса без вспененного материала	8.00 lbs (3.6 kg)
плавучесть	68.80 lbs (31.2 kg)

ТЕМПЕРАТУРА

минимальная температура	-20°F (-28.9 °C)
максимальная температура	140°F (60 °C)

СЕРТИФИКАТЫ

IP67

ДРУГИЕ

Стандартная упаковка	3
Военные учреждения	да

АКСЕССУАРЫ



iM-STRAP-S-VER2
Padded Shoulder Strap



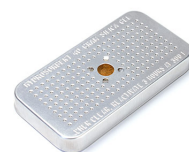
iM-LIDSTAY
Кронштейн для опоры
откидной крышки



iM2275-FOAM
Комплект запасных
прокладок из вспененного
материала (4 шт.)



1506TSA
TSA Lock



1500D
Desiccant Silica Gel



iM2275-M4-BEZEL-L
Lid Bezel Kit (Metric)

Peli

c/ Provença, 388, Planta 7 • Barcelona, Spain 08025 • Phone: +34 934 674 999
info@peli.com • www.peli.com

Document created on 07-17-24