



iM3300

Storm

длинномерные

Peli™ Storm Case™ имеет такую же легендарную историю, как и кейс Peli Protector, но с одним важным отличием: уникальный замок-защелка закрывается автоматически, а открывается легким касанием. Кейс Peli Storm, снабженный гарантией на весь срок эксплуатации, изготовлен в США и разработан с использованием самых качественных компонентов.

- Шесть замков защелок Press & Pull
- Четыре застежки с навесными замками
- Три обрешиненные ручки с мягким двухслойным покрытием
- Клапан Vortex®;
- Мощные шарниры
- Уплотнительное кольцо
- Прочный легкий полимер HPX®



КОНФИГУРАЦИИ



iM3300
Standard



iM3300-X0000
No Foam



iM3300-X0001
With Foam

РАЗМЕРЫ

| | |
|------------------------------|--|
| ИНТЕРЬЕР | 50.50 x 14.00" x 6.00 (128.3 x 35.6 x 15.2 cm) |
| ВНЕШНИЙ ВИД | 53.80 x 16.50" x 6.70 (136.7 x 41.9 x 17 cm) |
| глубина крышки | 2.00" (5.1 cm) |
| глубина дна | 4.00" (10.2 cm) |
| общая глубина | 6" (15.2 cm) |
| внутренний объем | 2.45 ft ³ (0.069 m ³) |
| Padlock Hole Diameter | 0.35" (0.9 cm) |

МАТЕРИАЛЫ

| | |
|----------------------------------|--|
| корпус | Injection Molded HPX™ high performance resin |
| замок-защелка | Valox - Polybutylene Terephthalate (PBT) |
| Замок-защелка (Alt) | Xenoy - Polyester/Polycarbonate blend |
| уплотнительное кольцо | EPDM |
| штифты | Stainless Steel |
| Штифты (Alt) | Aluminum |
| вспененный материал | 1.3/1.35 polyester |
| корпус спускового клапана | Valox - Polybutylene Terephthalate (PBT) |

| | |
|--|---------------------------------------|
| Корпус спускового клапана (Alt) | Xenoy - Polyester/Polycarbonate blend |
| отверстие спускового клапана | Gortex membrane |

ЦВЕТА

| | |
|---|--|
|  Black |  OD Green |
|---|--|

вЕС

| | |
|--|----------------------|
| масса со вспененным материалом | 23.00 lbs (10.4 kg) |
| масса без вспененного материала | 19.10 lbs (8.7 kg) |
| плавучесть | 153.86 lbs (69.8 kg) |
| Master Pack Weight | 24.50 lbs (11.1 kg) |

ТЕМПЕРАТУРА

| | |
|---------------------------------|------------------|
| минимальная температура | -20°F (-28.9 °C) |
| максимальная температура | 140°F (60 °C) |

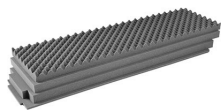
СЕРТИФИКАТЫ

IP67

ДРУГИЕ

| | |
|-----------------------------|----|
| Стандартная упаковка | 1 |
| Военные учреждения | да |

АКСЕССУАРЫ



iM3300-FOAM
Комплект запасных прокладок из вспененного материала (4 шт.)



iM-STRAP-S-VER2
Padded Shoulder Strap



iM-LIDSTAY
Кронштейн для опоры откидной крышки



1506TSA
TSA Lock



1500D
Desiccant Silica Gel

Peli

c/ Provença, 388, Planta 7 • Barcelona, Spain 08025 • Phone: +34 934 674 999
info@peli.com • www.peli.com

Document created on 03-31-25