



## iM2306 Storm

Peli™ Storm Case™ имеет такую же легендарную историю, как и кейс Peli Protector, но с одним важным отличием: уникальный замок-защелка закрывается автоматически, а открывается легким касанием. Кейс Peli Storm, снабженный гарантией на весь срок эксплуатации, изготовлен в США и разработан с использованием самых качественных компонентов.

- **Водо- и Пыленепроницаемый, Ударопрочный**
- Два замка-защелки
- Две застежки с навесными замками
- Две застежки с навесными замками Ручка с мягким двухслойным ободом
- Клапан Vortex®;
- Мощные шарниры
- Прочный легкий полимер HPX®



### КОНФИГУРАЦИИ



**iM2306**  
Standard



**iM2306-X0000**  
No Foam



**iM2306-X0002**  
With Padded Dividers



**iM2306-X0001**  
With Foam

### РАЗМЕРЫ

<b>ИНТЕРЬЕР</b>	17.00 x 6.30" x 6.20 (43.2 x 16 x 15.7 cm)
<b>ВНЕШНИЙ ВИД</b>	18.20 x 8.40" x 6.70 (46.2 x 21.3 x 17 cm)
<b>глубина крышки</b>	2.00" (5.1 cm)
<b>глубина дна</b>	4.20" (10.7 cm)
<b>общая глубина</b>	6.2" (15.7 cm)
<b>внутренний объем</b>	0.38 ft <sup>3</sup> (0.011 m <sup>3</sup> )
<b>Padlock Hole Diameter</b>	0.31" (0.8 cm)

### МАТЕРИАЛЫ

<b>корпус</b>	Injection Molded HPX™ high performance resin
<b>замок-защелка</b>	Valox - Polybutylene Terephthalate (PBT)
<b>Замок-защелка (Alt)</b>	Xenoy - Polyester/Polycarbonate blend
<b>уплотнительное кольцо</b>	EPDM
<b>штифты</b>	Stainless Steel
<b>Штифты (Alt)</b>	Aluminum
<b>вспененный материал</b>	1.3/1.35 polyester
<b>корпус спускового клапана</b>	Valox - Polybutylene Terephthalate (PBT)

<b>Корпус спускового клапана (Alt)</b>	Xenoy - Polyester/Polycarbonate blend
<b>отверстие спускового клапана</b>	Gortex membrane

## ЦВЕТА

■ Black

## вЕС

<b>масса со вспененным материалом</b>	4.70 lbs (2.1 kg)
<b>масса без вспененного материала</b>	4.30 lbs (2 kg)
<b>плавучесть</b>	24.25 lbs (11 kg)
<b>Master Pack Weight</b>	29.00 lbs (13.2 kg)

## ТЕМПЕРАТУРА

<b>минимальная температура</b>	-20°F (-28.9 °C)
<b>максимальная температура</b>	140°F (60 °C)

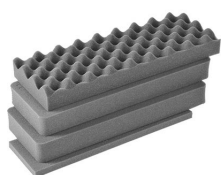
## СЕРТИФИКАТЫ

**IP67**

## ДРУГИЕ

<b>Стандартная упаковка</b>	4
<b>Военные учреждения</b>	да

## АКСЕССУАРЫ



**iM2306-FOAM**  
Комплект запасных прокладок из вспененного материала (4 шт.)



**iM2306-DIV**  
Комплект мягких модульных перегородок



**iM-STRAP-S-VER2**  
Padded Shoulder Strap



**iM-LIDSTAY**  
Кронштейн для опоры откидной крышки



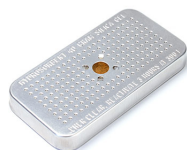
**iM2306-M4-BEZEL-L**  
Lid Bezel Kit (Metric)



**iM2306-MBEZ-B**  
Base Bezel Kit (Metric)



**1506TSA**  
TSA Lock



**1500D**  
Desiccant Silica Gel

**Peli**

c/ Provença, 388, Planta 7 • Barcelona, Spain 08025 • Phone: +34 934 674 999  
[info@peli.com](mailto:info@peli.com) • [www.peli.com](http://www.peli.com)

*Document created on 11-22-24*